



МУНИЦИПАЛЬНАЯ ПРАКТИКА ПО СОДЕЙСТВИЮ РАЗВИТИЮ КОНКУРЕНЦИИ

**Развитие малого и среднего предпринимательства
в сфере производства**

**Городской округ
Ханты-Мансийск
2024**



Описание муниципальной практики

НАПРАВЛЕНИЕ:

Создание эффективных механизмов развития конкуренции

ЦЕЛЬ:

Развитие производственной сферы в городе

МЕХАНИЗМЫ

- Стратегия социально-экономического развития города Ханты-Мансийска

РЕАЛИЗАЦИИ:

- муниципальные программы города

ИНСТРУМЕНТЫ

- формирование инвестиционных площадок

РЕАЛИЗАЦИИ:

- меры поддержки: финансовая, имущественная, информационно-консультационная поддержка, налоговые преференции и преференции в сфере закупок



Меры поддержки

Налоговые преференции

пониженная ставка
0,5% для объектов
недвижимого
имущества,
используемых в
предприимательск
ой деятельности

Налоговые расходы
более **70** млн.
рублей ежегодно

Финансовая поддержка

субсидируется
18 направлений
расходов

объем поддержки
за 2023 год **52,1**
млн. рублей

Имущественная поддержка

В перечне
имущества для
передачи в
аренду СМП

учтено **23**
объекта общей
площадью **1,5**
тыс. кв. м.

Информационно-консультационная

Ежегодно более **17**
мероприятий
(конференции,
форумы,
образовательные
семинары, тренинги)

Охват участников
более **2** тыс. человек

Преференции в сфере закупок

Доля закупок у
СМП, СОНКО, -
более **85%**
ежегодно



Результаты реализации муниципальной практики

КОЛИЧЕСТВО СУБЪЕКТОВ
МАЛОГО И СРЕДНЕГО
ПРЕДПРИНИМАТЕЛЬСТВА

4 094

ЕДИНИЦ

▲ Рост к 2022 году **2,7%**

ЗАНЯТО В СФЕРЕ
МАЛОГО И СРЕДНЕГО
ПРЕДПРИНИМАТЕЛЬСТВА

29

ТЫС. ЧЕЛ.

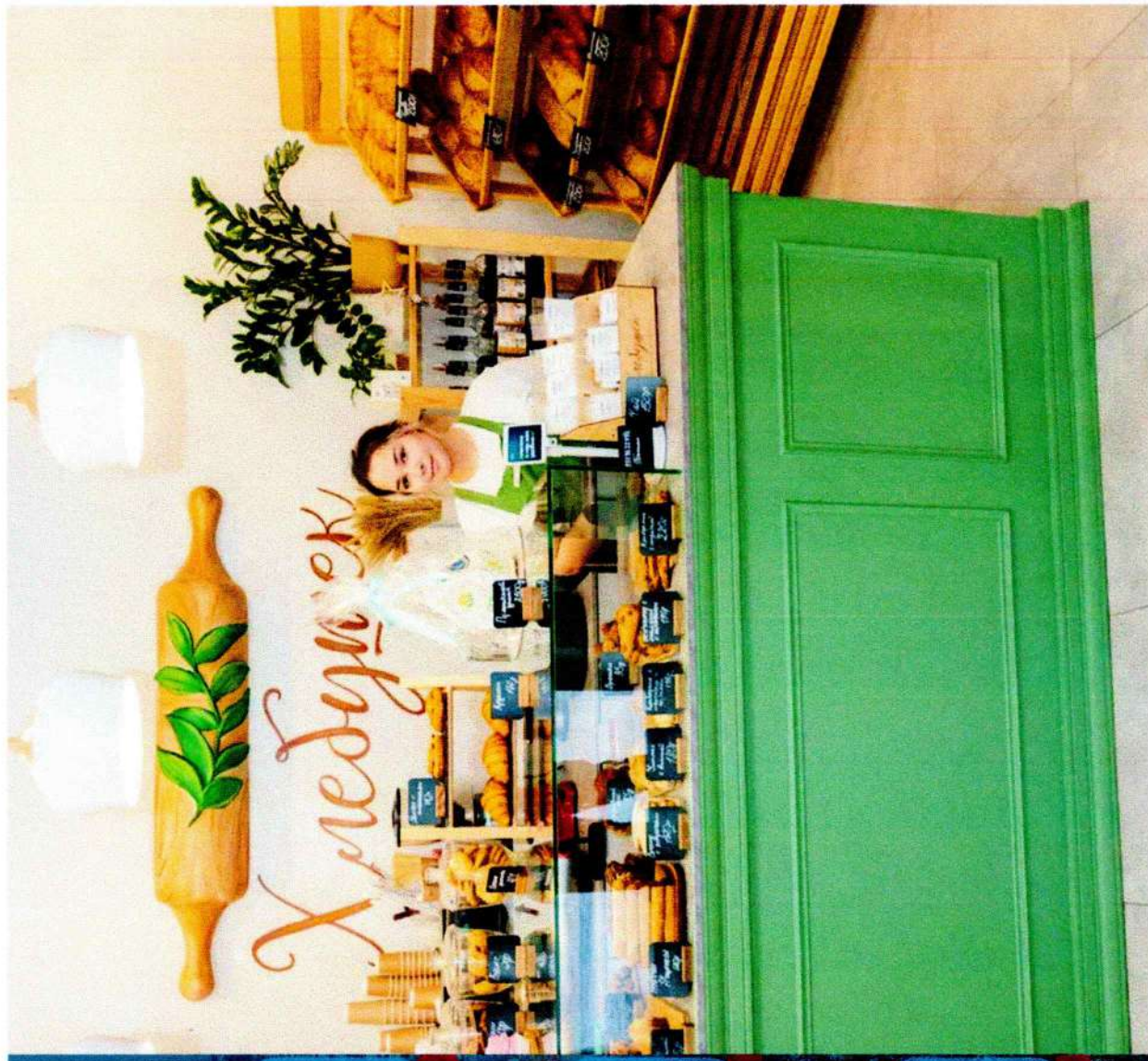
▲ Рост к 2022 году **11,7%**

КОЛИЧЕСТВО ОБЪЕКТОВ
РОЗНИЧНОЙ ТОРГОВЛИ

442

ТЫС. ЧЕЛ.

▲ Рост к 2022 году **2,3%**





Результаты реализации муниципальной практики

5 866

КОЛИЧЕСТВО
САМОЗАНЯТЫХ
ГРАЖДАН

ЧЕЛ.

Рост к 2022 году **15 раз**

769

КОЛИЧЕСТВО САМОЗАНЯТЫХ
ГРАЖДАН В ПРОИЗВОДСТВЕННОЙ
СФЕРЕ

ЧЕЛ.

Рост к 2022 году **37%**





Результаты реализации муниципальной практики

71,3

ОБЪЕМ ОТГРУЖЕННЫХ ТОВАРОВ
СОБСТВЕННОГО ПРОИЗВОДСТВА
ПО КРУПНЫМ И СРЕДНИМ ПРЕДПРИЯТИЯМ

МЛРД.РУБ.

Рост к 2022 году **51%**

434,9

ОБЪЕМ ПРОИЗВОДСТВА
РЫБНОЙ ПРОДУКЦИИ

ТОНН

Рост к 2022 году **5,1%**

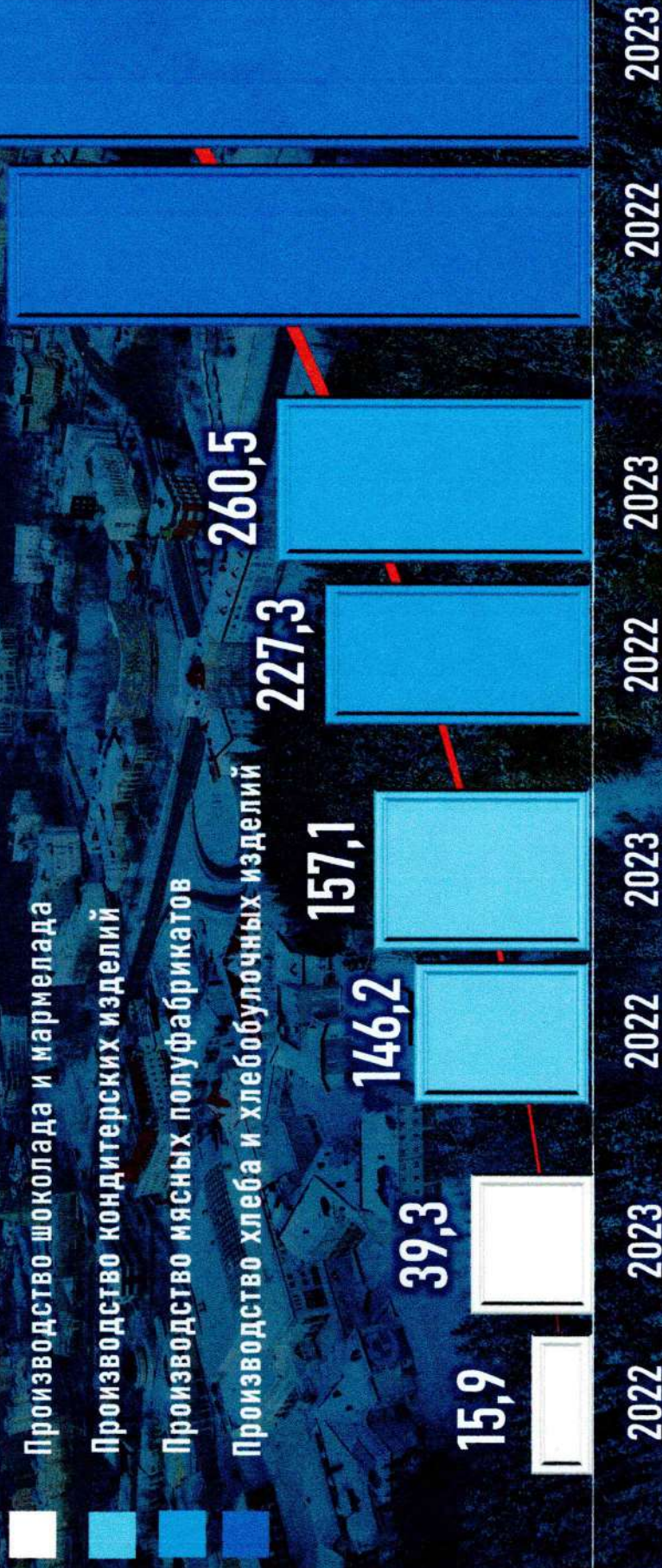




Результаты реализации муниципальной практики

ОБЪЕМЫ ПРОИЗВОДСТВА В НАТУРАЛЬНЫХ ПОКАЗАТЕЛЯХ ОТДЕЛЬНЫХ ВИДОВ ПРОДУКЦИИ

(тонн)





Результаты реализации муниципальной практики

33,8

ПРОИЗВОДСТВО ПРОДУКЦИИ
ГЛУБОКОЙ ПЕРЕРАБОТКИ
ДИКОРОСОВ

ТОНН

▲ Рост к 2022 году **в 2 раза**

61

ОБЪЕМ ИНВЕСТИЦИЙ В ОСНОВНОЙ
КАПИТАЛ ПО КРУПНЫМ И СРЕДНИМ
ПРЕДПРИЯТИЯМ ЗА СЧЕТ ВСЕХ
ИСТОЧНИКОВ ФИНАНСИРОВАНИЯ

МЛРД. РУБ.

▲ Рост к 2022 году **72,3%**





Результаты реализации муниципальной практики

0,17%

УРОВЕНЬ БЕЗРАБОТИЦЫ

0,21

КОЭФФИЦИЕНТ НАПРЯЖЕННОСТИ



Прирост численности в отрасли «Деятельность профессиональная, научная и техническая» к 2022 году



Прирост численности в отрасли «Сельское, лесное хозяйство, охота, рыболовство и рыбоводство» к 2022 году

205,4%



10,2%

