

Комплекс мер по развитию малого и среднего предпринимательства в городе Сургуте

Формы поддержки



Информационно-консультационная

- мероприятия
- консультации
- рассылка
- Telegram-канал



Образовательная

образовательный курс
«Основы ведения
предпринимательской
деятельности»



Имущественная

- передача в аренду на льготных условиях
- передача в безвозмездное пользование




Финансовая

- субсидии в целях возмещения затрат
- субсидии в целях финансового обеспечения затрат




Чат-бот

←  **Инвестируй в Сургут**
бот

Приветствуем предпринимателей города Сургута! Этот бот создан, чтобы помочь Вам ориентироваться в формах поддержки. Выберите Вашу категорию для начала работы бота. Бот развивается и скоро сможет больше, следите за обновлениями! Присоединяйтесь к информационному каналу для предпринимателей «ИНВЕСТИРУЙ В СУРГУТ» (<https://t.me/+R68j4X8yCog2NzUy>)

Telegram
«Инвестируй в Сургут»
«Инвестируй в Сургут»- это официальный информационный канал управления инвестиций, развития предпринимательства и туризма Администрации города Сургута. Чат-бот по формам поддержки...



ПЕРЕЙТИ В КАНАЛ

15:09

- Самозанятый
- Хочу открыть бизнес
- Начинающий предприниматель
- Социальный предприниматель
- Социально значимый предприниматель

😊 Сообщение



СОЦИАЛЬНО ЗНАЧИМЫЕ (ПРИОРИТЕТНЫЕ)

ВИДЫ ДЕЯТЕЛЬНОСТИ

Проверьте, соответствует ли Ваш **основной вид деятельности** одному из перечисленных ниже?

АГРОПРОМЫШЛЕННЫЙ КОМПЛЕКС - сельское, лесное хозяйство, охота, рыболовство и рыбоводство (раздел А) ПРОИЗВОДСТВО - производство пищевых продуктов (10); - производство безалкогольных напитков; производство упакованных питьевых вод, включая минеральные воды (11.07); - производство текстильных изделий (13); - производство одежды (14); - производство кожи и изделий из кожи (15); - обработка древесины и производство изделий из дерева и пробки, кроме мебели, производство изделий из соломки и материалов для плетения (16); - производство бумаги и бумажных изделий (17); - производство химических веществ и химических продуктов (20); - производство резиновых и пластмассовых изделий (22); - производство прочей неметаллической	минеральной продукции (23); - производство металлургического (24); - производство готовых металлических изделий, кроме машин и оборудования (25); - производство компьютеров, электронных и оптических изделий (26); - производство электрического оборудования (27); - производство машин и оборудования, не включенных в другие группировки (28); - производство автотранспортных средств, прицепов и полуприцепов (29); - производство прочих транспортных средств и оборудования (30); - производство мебели (31); - производство прочих готовых изделий (32); - сбор, обработка и утилизация отходов; обработка вторичного сырья (38) СФЕРА ТУРИЗМА - деятельность гостиниц и прочих мест для временного проживания (55.1); - деятельность по предоставлению мест для	временного проживания в кемпингах, жилых автофургонах и туристических автоприцепах (55.3); - деятельность туристических агентств и прочих организаций, предоставляющих услуги в сфере туризма (79) СФЕРА ОБЩЕСТВЕННОГО ПИТАНИЯ - деятельность ресторанов и услуги по доставке продуктов питания (не реализующих алкоголь и сигареты) (56.1) СФЕРА ИНФОРМАЦИОННЫХ ТЕХНОЛОГИЙ - разработка компьютерного программного обеспечения (62.01); - деятельность по обработке данных, предоставление услуг по размещению информации, деятельность порталов в информационно-коммуникационной сети Интернет (63.1) СФЕРА НАУКИ - научные исследования и разработки (72)
---	--	---

Если **ДА**, то Вы можете получить следующие виды поддержки:

Финансовая поддержка от Администрации города

Максимальная сумма – 700 тыс. руб. в год.

Можно компенсировать часть затрат на аренду нежилого помещения, покупку оборудования, коммунальные услуги, продвижение товаров/услуг и другие виды расходов. **Подробнее [здесь](#)**

Семинар - интенсив

Бизнес-Прорыв 2.0

↑
↑
↑
↑
↑

СТАРТ **18** ОКТЯБРЯ
СПИКЕРЫ: АННА СЧАСТЛИВАЯ, ОЛЕГ ВИРАЧЕВ

по заказу Администрации
Сургута

Дополнительная информация по тел. : 522-228

Поддержка социальных предпринимателей



147 субсидий

на сумму

19 млн. рублей

- ⚡ Аренда
- ⚡ Оборудование и лицензионные программные продукты
- ⚡ Коммунальные услуги
- ⚡ Центры времяпрепровождения детей
- ⚡ Консалтинговые услуги
- ⚡ Курсы повышения квалификации
- ⚡ Участие в выставочно-ярмарочных мероприятиях
- ⚡ По договорам коммерческой концессии, лицензионным договорам, а также связанных с разработкой и (или) регистрацией собственной франшизы
- ⚡ Спецценка условий труда
- ⚡ Продвижение товаров собственного производства, выполняемых работ, оказываемых услуг

Поддержка самозанятых граждан



Формирование рынка
легальных продавцов
и защищенных
покупателей

 Аренда

 Оборудование и инструменты

 Реклама

 Консалтинговые услуги

 Обучение, повышение квалификации,
профессиональная переподготовка

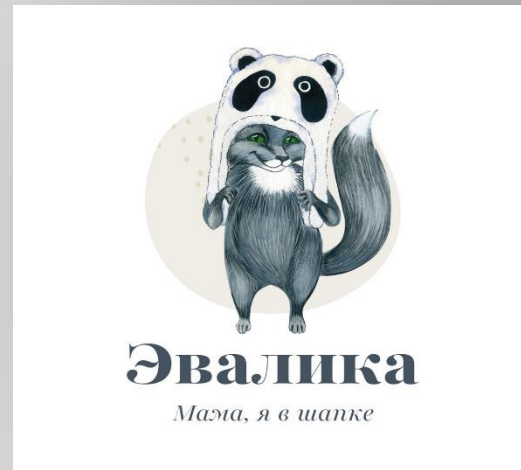
 Страховые взносы по договорам добровольного
пенсионного страхования

Финансовое обеспечение затрат предпринимателям в производственной сфере



«ВЕЛУМ» – постельное белье,
вдохновленное Югрой!

Производство
текстильных
изделий



Производство
изделий
из шерсти



Производство
кондитерских
изделий



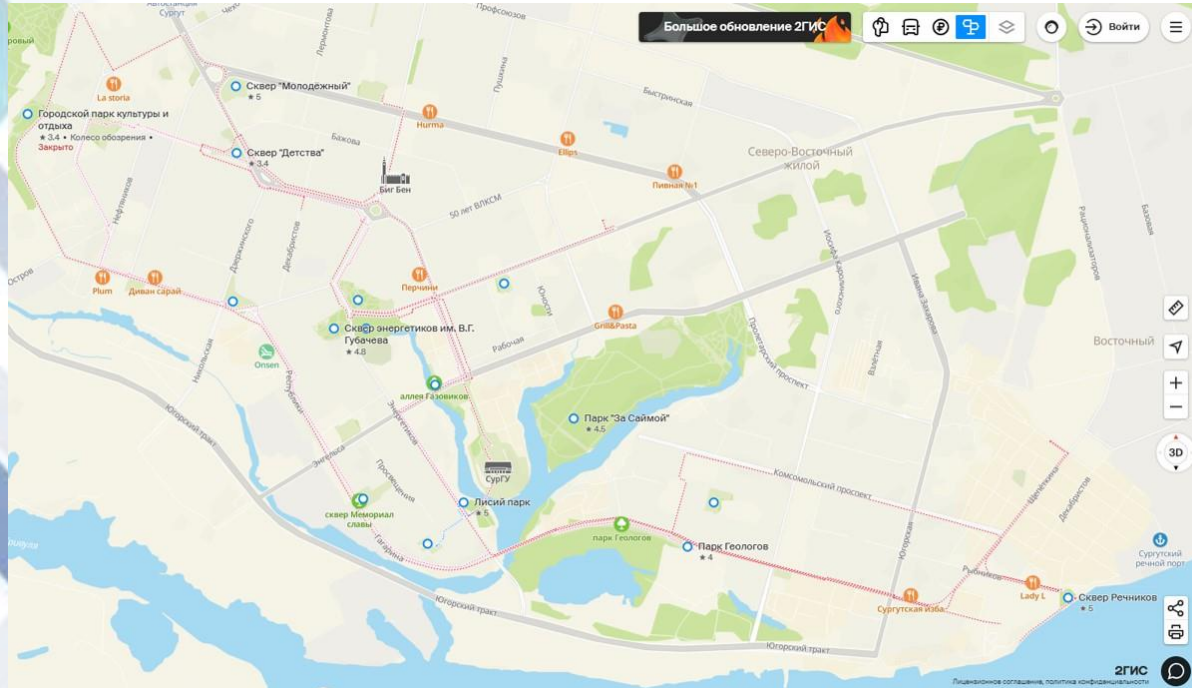
Производство
мясной
продукции

Развитие туризма

«2ГИС»

создана вкладка
«Туристические места»

действующие турмаршруты
достопримечательности
кафе, рестораны
иные объекты туристского интереса



4 000 жителей и гостей округа
заключено 5 соглашений о
сотрудничестве

Участие в ежегодном
туристском форуме
«ЮграТур»

Поиск в 2ГИС

Сохранить Отправить Проехать

**Пешеходная экскурсия по городу
"Из истории посёлка Черный
Мыс"**

Сургут, Ханты-Мансийский автономный округ – Югра
61.231533° 73.461807°

Инфо Отзывы Фото

Показать на карте

Пешеходная экскурсия по городу "Из истории посёлка Черный Мыс"

Посетители экскурсии познакомятся: с историей и местом расположения слеспосёлка, созданного в 1930-е годы для трудоселенцев; со строительством и работой крупнейшего предприятия – Сургутского рыбзавода; с условиями жизни и работы жителей в годы Великой Отечественной войны; о депортированных в посёлок в 40-е – 50-е годы XX века немцах и финнах, украинцах, бессарабах и калмыках; с историей высадки десанта первых геологоразведчиков под руководством легендарного Фармана Салманова в районе Чёрного Мыса.

Продолжительность: от 60 до 90 мин.

Поиск в 2ГИС

Сохранить Отправить Проехать

Пешеходная экскурсия "От крепости до города"

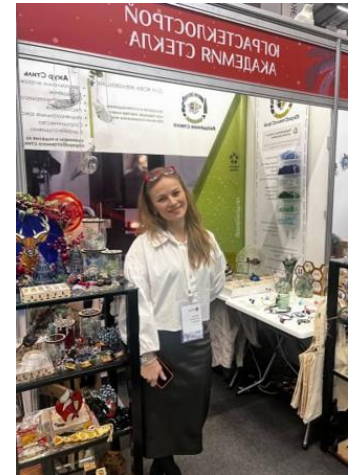
Сургут, Ханты-Мансийский автономный округ – Югра
61.235899° 73.404399°

Инфо Отзывы Фото

Показать на карте

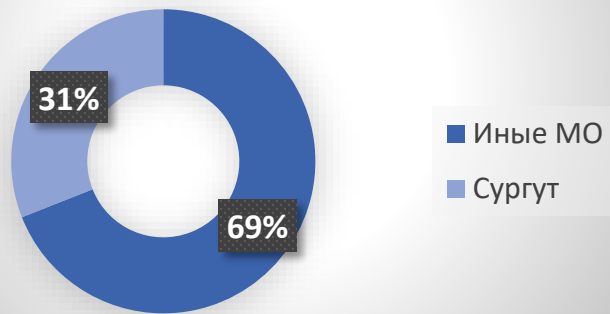
Пешеходная экскурсия "От крепости до города"

Во время путешествия участники посещают исторический Центр города, где согласно наказу царя Фёдора Иоанновича, был...



Численность занятых в МСП

Субъекты МСП ХМАО-Югры



Занятые в МСП

