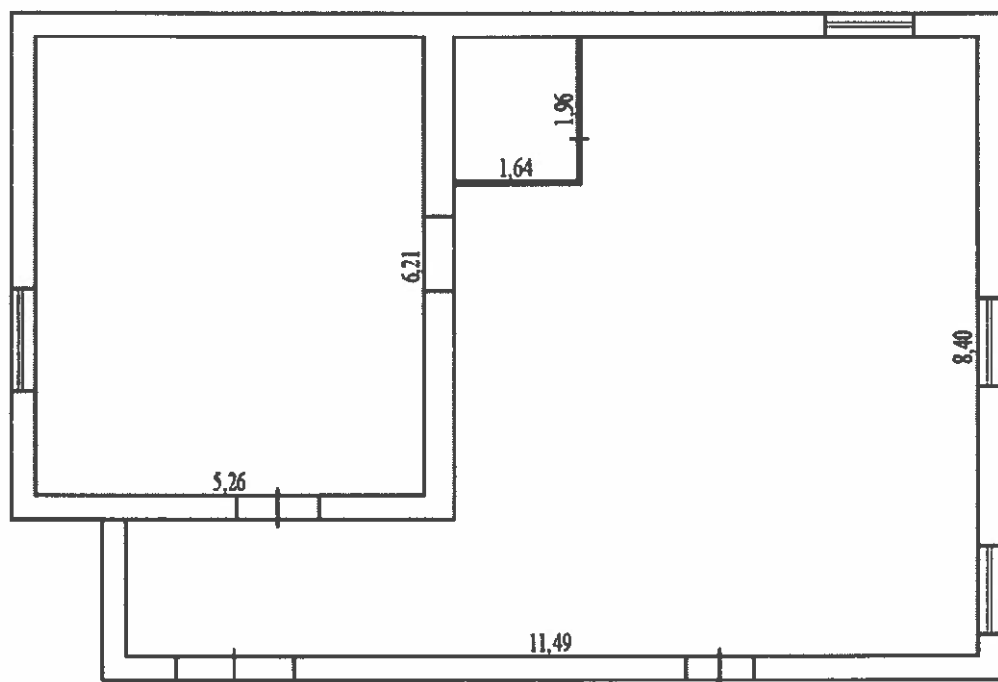


ТЕХНИЧЕСКИЙ ПЛАН СООРУЖЕНИЯ

План этажа сооружения

План первого этажа



Масштаб 1: 100

Содержание
тома

ОБОЗНАЧЕНИЕ	НАИМЕНОВАНИЕ	ПРИМЕЧ
1199-24 - 0М	Титульный лист	1
1199-24 - 0М	Содержание тома	2
1199-24 - 0М	Содержание тома	3
1199-24 - 0М	Решения генерального плана	4
1199-24 - 0М	Архитектурные и объемно-планировочные решения	5-7
1199-24 - 0М	Решения по инженерному обеспечению здания	8
1199-24 - 0М	Решения по пожарной безопасности здания	9
1199-24 - 0М	Решения по обеспечению доступа МГН	9
1199-24 - 0М	Решения по обеспечению охраны окружающей среды	9

Согласовано

Взам инв. №

Подп и дата

Инв. № подл

Изм.	Кол.уч.	Лист	Индок	Подп.	Дата

1199-24-0М

Лист

2

Текстовая часть

Обосновывающие материалы для размещения магазина по адресу: Пермский край, г.о. город Березники, пос. Железнодорожный, ул. Железнодорожная, 20 выполнены для рассмотрения вопроса о разрешении присвоения земельному участку с кад.номером 59:37:0670101:2672, площадью 415 кв.м., расположенного в территориальной зоне застройки индивидуальными жилыми домами (для территорий сельских населенных пунктов) (Ж-6), условно разрешенного вида использования земельного участка и объекта капитального строительства - Магазины - код 4.4. (размещение объектов капитального строительства, предназначенных для продажи товаров, торговая площадь которых составляет до 5000 кв.м.) Предельные параметры разрешенного строительства - минимальный отступ от красной линии - 3м, минимальный отступ от от границ смежных земельных участков - 1м, Минимальный процент застройки в границах земельного участка - 10 %, максимальный процент застройки в границах земельного участка - 60 %

Согласовано

Взам инв. №

Лист и дата

Инв. № подл

Изм	Кол.уч.	Лист	№ док	Подп	Дата

1199-24-01

Лист

3

Решения генерального плана

Участок расположен в южной части поселка Железнодорожный на улице Железнодорожная. Ориентирован на железнодорожные пути РЖД. Расположение, транспортная и пешеходная доступность с улицы Железнодорожная предусматривает его использование и всеми жителями поселка Железнодорожный.

Устройство магазина обусловлено необходимостью соблюдения обеспеченности радиусами доступности социально-значимыми объектами для жителей поселка согласно действующего законодательства.

На участке расположено нежилое сооружение (хоз. постройка) площадью 104 кв.м. с кадастровым номером 59:37:0670101:2578, которое подлежит реконструкции под магазин.

До начала процесса реконструкции нежилого помещения под магазин будет выполнена процедура, предусмотренная действующим законодательством, по получению разрешения по отклонению от предельных параметров разрешенного строительства, реконструкции объектов капитального строительства.



Согласовано

Инф. № подл.	Подп. и дата	Взам. инв. №				
Изм.	Кол.уч.	Лист	№ док.	Подп.	Дата	

1199-24-0М

Лист

4

Архитектурные и объемно-планировочные решения.

Назначение магазина - магазин товаров первой необходимости.

Объемно-пространственные решения магазина определяются назначением самого здания, технологическим назначением помещений и условием соблюдения действующих строительных норм и норм пожарной безопасности.

Здание магазина прямоугольной формы.

Количество этажей - 1. Габариты здания 13,6*8,7м в осях.

Главный фасад здания ориентирован на улицу Железнодорожную.

Композиционный прием при оформлении фасадов, заключается в цветовой проработке поверхностей стен разной цветовой гаммы и формами главного входа.

Загрузка товаров, а также дополнительные загрузочные и служебные входы в магазин осуществляются с улицы Железнодорожная.

Вместимость объекта 26 человек - магазин не является объектом с массовым пребыванием людей.

Техничко-экономические показатели.

Общая площадь	- 107,0 кв.м.
Площадь торгового зала	- 79,63 кв.м.
Площадь помещений	- 104,0 кв.м.
Строительный объем	- 363,0 куб.м.
Высота	- 5,0 м
Вместимость	- 26 чел.
Этажность	- 1
Площадь застройки	- 121,0 кв.м.
Площадь участка	- 415,0 кв.м.
Процент застройки	- 30%

Согласовано

Инв. № подл	Подп и дела	Взам инв. №

Изн.	Кол.уч.	Лист	Идок	Подп	Дата

1199-24-0М

Лист

5

Архитектурные и объемно-планировочные решения.
Фасады.

7

з)



Ваш инв. №

Подп. и дата

Инв. № подл.

Изм.	Колуч	Лист	№ док.	Подп.	Дата

1199-24-0М

Лист

7

Формат А4

Решения по инженерному обеспечению здания

Теплоснабжение

Теплоснабжение здания будет предусмотрено от водяного электрического котла. Мощность котла позволяет выполнить функции по обеспечению теплоснабжения для отопления здания и подогрева воздуха для приточной вентиляции.

Водоснабжение

Водоснабжение будет предусмотрено от городских сетей водоснабжения согласно договора технологического присоединения. Диаметр и давление в сети водопровода позволит обеспечить потребности магазина в водоснабжении и пожарном водопроводе.

Горячее водоснабжение

Горячее водоснабжение будет предусмотрено от накопительного электрического бака.

Водоотведение

Водоотведение будет предусмотрено в септик с периодической откачкой отходов, в связи с отсутствием централизованной сети водоотведения.

Электроснабжение

Электроснабжение будет предусмотрено от городских сетей электроснабжения согласно договора технологического присоединения. Мощность отпущенной электроэнергии позволит обеспечить потребности магазина в электроснабжении. Для обеспечения потребностей магазина необходимо предусмотреть снабжение электроэнергией по III категории электроснабжения с устройством АВР дизель-генератора для обеспечения систем пожарной безопасности магазина по I категории электроснабжения.

Вентиляция и дымоудаление

При проектировании будет предусмотрено устройство механической приточно-вытяжной вентиляции магазина. Дымоудаление на объекте не требуется. Будет предусмотрено проветривание согласно нормативным документам.

Согласовано

Мин. № подл.	Подп. и дата	Взам. инб. ИГ

Изм.	Кол.уч.	Листы	Идент.	Подп.	Дата

1199-24-0М

Лист

8

Решения по пожарной безопасности здания

Степень огнестойкости здания	IV
Класс функциональной пожарной опасности	ФЗ.1
Класс конструктивной пожарной опасности	С3
Допустимая высота здания (до низа окна верхнего этажа)	3 м.
Площадь этажа в пределах пожарного отсека зданий	до 500 кв.м.

Противопожарные расстояния от здания магазина до соседних зданий и сооружений соответствует СП 4.12130.2013.

Эвакуация из торгового зала осуществляется через два эвакуационных выхода шириной не менее 1,2м, с рабочей створкой не менее 0,9м., количество одновременно находящихся в торговом зале 26 человек, при площади торгового зала 79,63кв.м. В помещении склада предусмотрены загрузочный и служебный входы.

Предусматривается автоматическая пожарная сигнализация и автоматические средства оповещения и управления эвакуации при пожаре.

Предусматривается внутренний пожарный водопровод.

Предусматривается естественное проветривание посредством открываемых фрамуг, расположенных на отм. от 1,5м до 2,5м, общей шириной не менее 24% от глубины торгового зала.

Решения по обеспечению доступа МГН

Для обеспечения доступа МГН в здании предусмотрен безбарьерный доступ на этаж магазина.

Решения по обеспечению охраны окружающей среды

В результате строительства магазина не будет оказано негативное воздействие на окружающую среду в объемах, превышающих допустимые пределы. У объекта отсутствует санитарно-защитная зона согласно действующим нормативным документам

Согласовано

Взят ш.№. №

Подп. и дата

Инд. № подл.

Изм.	Кол.уч.	Лист	№док	Подп.	Дата

1199-24-0М

Лист

9