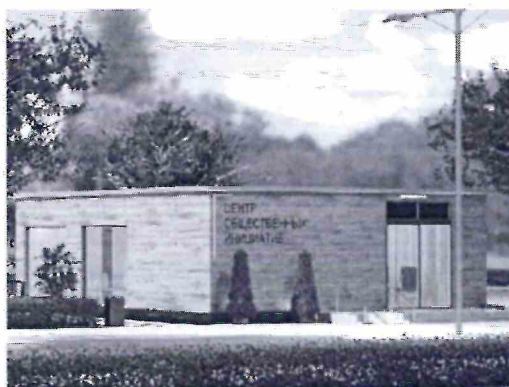


Кому: Первому заместителю главы  
администрации муниципального образования  
«Гвардейский городской округ»  
Солодкая А.П.

№002/1803 от 18.03.2024 г.

г. Калининград

### Коммерческое предложение

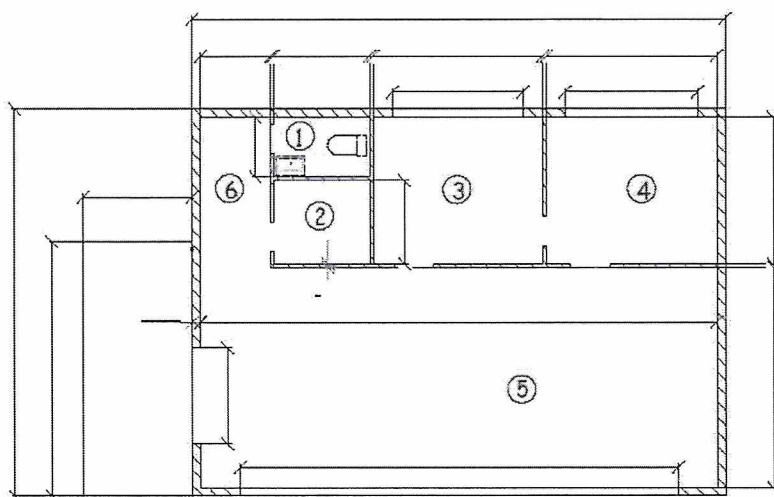


### Уважаемая Анна Павловна!

По техническому проекту предоставляем коммерческое предложение на поставку, монтажу и вводу в эксплуатацию композитного модульного здания по адресу - Калининградская область, Гвардейский р-н, пос. Истровка, ул. Березовая Аллея, д. 4

1. Модуль “Центр общественных инициатив” площадь 80,15 м<sup>2</sup> - по цене 8 500 000,00 РУБ (Восемь миллионов пятьсот тысяч рублей 00 копеек).

### План помещений:



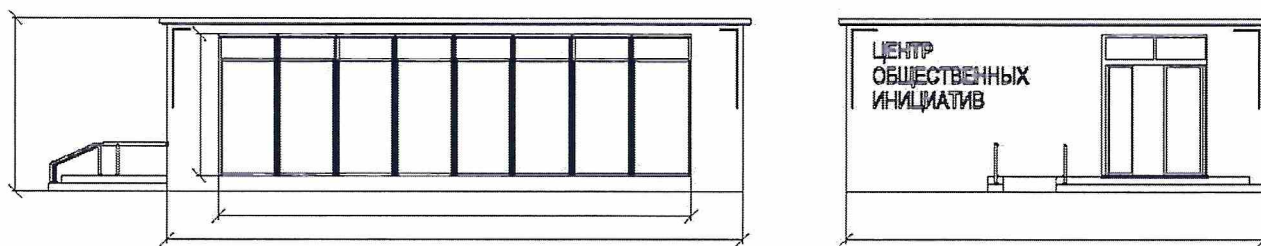
Экспликация помещений

№		Площадь, м <sup>2</sup>
1	С/О	Не менее 2,4
2	Гардероб	Не менее 3,4
3	Кухня №1	Не менее 10,5
4	Кухня №2	Не менее 10,5
5	Зал	Не менее 49
6	Вход	Не менее 4,30

Общество с ограниченной ответственностью «Знаменский композитный завод» ИНН 3916503350

238434, Калининградская область, Багратионовский р-н, п Нивенское, ул Капитана Захарова, д. 38г, этаж/офис 1/1

E-mail: [info@composite.world](mailto:info@composite.world) тел/факс.: +7 (4012) 332-333

**Фасады в разрезе:**

**Техническое задание на поставку модульного административного помещения  
«Центр общественных инициатив»**

№ п/п	Заказчик	Адрес установки модуля.	Кол-во товаров, шт.
1	Администрация муниципального образования «Гвардейский городской округ»	Калининградская область, Гвардейский р-н, пос. Истровка, ул. Березовая Аллея, д. 4	1

**Технические характеристики модуля и комплектация**

№ п/п	Наименование показателя	Функциональные, технические, качественные и эксплуатационные характеристики объекта закупки, значения показателей
1.1	<b>1. Общие характеристики. Требования к модульному помещению</b>	
1.2	Здание	Модульного типа, быстровозводимое. Помещения здания: 1. Общее помещение для приема граждан: 49 м <sup>2</sup> 2. Кабинет приема площадью: 10,5 м <sup>2</sup> 3. Офисное помещение для работы персонала площадью: 10,5 м <sup>2</sup> 4. Санузел площадью: 2,4 м <sup>2</sup> 5. Помещение персонала с раздевалкой площадью: 3,4 м <sup>2</sup> 6. Коридор 4,35 м <sup>2</sup> 7. Общая площадь модульного административного помещения: 80,15 м <sup>2</sup>
1.3	Высота помещений:	2870мм
1.4	Размеры здания:	Длина: 10000 мм Ширина: 8150 мм Высота: 2870 мм
1.6	Этажность:	Одноэтажное
1.7	Фундамент здания:	Свайно-ригельный фундамент, обеспечивающий сохранение устойчивости и прочности здания на весь срок эксплуатации и возможность демонтажа.
1.8	Степень огнестойкости здания	III <sup>3</sup>
1.9	Класс конструктивной пожарной опасности здания	C1 <sup>3</sup>

**ЗКЗ**Знаменский  
Композитный  
Завод

1.10	Класс функциональной пожарной безопасности	ФЗ.4 <sup>10</sup>
<b>2. Требования к конструкции здания</b>		
2.1	Каркас здания:	Полимерно-композитный. Все элементы здания самонесущие со встроенным силовым каркасом из полимерных материалов.
2.2	Крыша:	Плоская, герметичная, с достаточными параметрами утепления и снеговой нагрузки по региону.
2.3	Потолок:	Плоский/ Финишное потолочное покрытие: ПВХ панели на креплениях на окрашенных алюминиевых омега-профилях.
2.4	Стены и фасады:	Фасадные стены: Толщина стеновой самонесущей панели – 150мм Внутренние перегородочной панели – 100мм Фасадная композитная доска ДПК. Цвет RAL по согласованию. Внутренняя облицовка - стеклоцементный лист 9мм цвет серый. Самонесущие полимерно-композитные. Силовой каркас встроенный, без внешних элементов. Толщина и материал стеновых панелей обеспечивает температурное сопротивление до -40 °С Внутреннее покрытие стен не поддерживает горение, обладает антисептическими и грязеотталкивающими свойствами, допускающее влажную уборку с применением моющих и дезинфицирующих средств.
2.5	Полы:	Составная полимерно-композитная плита со встроенным силовым каркасом и утеплителем.
2.6	Терраса	Не входит в комплектацию.
2.8	Внутренняя отделка	Стеклоцементный лист 9мм цвет серый по умолчанию. Цвет согласовывается. Высокая прочность и полная влагостойкость в отличии ЦСП, ОСБ, СМЛ. Устойчивость к грибку, плесени и химическому воздействию. Группа горючести – НГ(негорючая). Высокая паро-проницаемость (0,14 мг/м.ч). Предел прочности при изгибе не менее 10 Мпа. Высокая адгезия и совместимость с любым типом финишной отделки.
2.9	Окна:	Оконные блоки <sup>5</sup> из алюмокомпозитных материалов А <sup>11</sup> , с двухкамерным стеклопакетом, со стеклом толщиной 4 мм. Номинальная толщина стеклопакета 44 мм. Ширина профиля 80 мм. Монтажная высота профиля с учетом открываемой створки (срез светового просвета) 60мм Окна из цветного профиля. Класс изделия по приведенному сопротивлению теплопередаче Г <sup>27</sup> . Класс сопротивления ветровой нагрузке Г <sup>7</sup> . Класс воздухо- и водопроницаемости В <sup>7</sup> . Класс пропускания света Г <sup>7</sup> . Класс звукоизоляции Г <sup>7</sup> . Оконные блоки в офисных помещениях полноразмерные, в сборе, поворотнo-откидное открывание. Ширина оконного блока 900 мм, высота соответствует высоте помещения. Класс воздухо – водопроницаемости В <sup>7</sup> .
2.10	Двери:	Внутренние в сборе: одностворчатые из ПВХ, размером дверного блока 600 мм x 2000 мм, 900 мм x 2100 мм, толщиной 60 мм. Наличие замка «ключ- вертушек», накладных ручек, наличников с двух сторон. Дверь входная наружная стеклянная с доводчиком, обеспечивающим плотное закрытие двери, и с замком, закрывающим дверь на ключ снаружи – 1 шт.
2.11	Крыльцо:	Стальное с перилами, площадка из ПВХ (просечно-вытяжной лист) Крыльцо размером (длина x ширина) 2000 мм x 2400 мм Наличие перил из нержавеющей стали. Пандус наклонной плоскости, шириной 900 мм. Угол наклона пандуса 5°

Общество с ограниченной ответственностью «Знаменский композитный завод» ИНН 3916503350

238434, Калининградская область, Багратионовский р-н, п Нивенское, ул Капитана Захарова, д. 38г, этаж/офис 1/1

E-mail: [info@composite.world](mailto:info@composite.world) тел/факс.: +7 (4012) 332-333

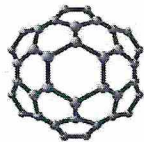
**ЗКЗ**Знаменский  
Композитный  
Завод

		Окраска металлоконструкций порошковая толщиной 100 мкм. Возможность установки на элементы фундамента. Козырек, из оцинкованного профилированного металла с полимерным покрытием, соответствующему цвету фасада
<b>3. Требования к инженерному и технологическому оборудованию.</b>		
3.1	Освещение:	Наличие вводно-распределительного устройства. Электроснабжение от трехфазной электрической сети. Скрытая разводка – кабель, рассчитанный на нагрузку от оборудования 15 кВт. Схема соединения электросетей в распределительном щитке предусматривает разделение электрооборудования по группам. Евро розетки в соответствии со схемой расположения сантехнических и электрических элементов. Выключатели света, потолочные светильники в каждом помещении здания. Типы светильников соответствуют назначению помещений. Светильники закрытого типа светодиодного исполнения. Установленная мощность здания 15 кВт. Наличие щитка с прибором учета на вводе электрической сети. Наличие УЗО (устройство защитного отключения) и автоматы защиты <sup>8</sup> . Наличие подвода силовой сети к электроприемникам. Система электроснабжения из кабеля силового с медными жилами, не распространяющего горение. Токопроводящая жила кабеля медная, однопроволочная, 1 класса Степень защиты от воздействия окружающей среды IP55 <sup>9</sup>  Предусмотрена система заземления <sup>8</sup> . Тип установки выключателя: встроенный, степень защиты IP 20 <sup>9</sup> . Розетка бытовая, на 2 гнезда с защитными шторками, тип установки: встроенный, степень защиты IP 20 <sup>9</sup> . Розетка на 1 гнезда с защитными шторками, тип установки: встроенный, степень защиты IP 20 <sup>9</sup> . Наличие наружного освещения над входной дверью: светильник влагозащищенный в защитном кожухе.
3.2	Отопление:	Автономное электрическое с применением инфракрасных обогревающих панелей, с автоматом отключения.
3.3	Водоснабжение:	Водопровод из пластиковых труб для холодного и горячего водоснабжения. Система водоснабжения из пластмассовых труб диаметром 20 мм. Наличие водонагревателя объемом 30 л. Наличие счетчика холодной воды.
3.4	Водоотведение и санузел:	В санузле установлены унитаз - 1 шт. и умывальник - 1 шт. Умывальник в санузле керамический с бутылочным пластмассовым сифоном. Умывальник и унитаз покрыты белой глазурью. Глазурь на умывальнике термически и химически стойкая. Отсутствие на унитазе и умывальнике трещин, холодного треска и цека. Канализация из пластмассовых труб диаметром 50 мм. На приемниках стоков внутренней канализации наличие гидравлических затворов (сифонов). Возможность подключения к центральному водоотведению.
3.5	Вентиляция:	Принудительная вентиляция во всех помещениях здания. Вентиляторы диаметром 120 мм. Наличие автоматических жалюзи.
3.6	Охранно-пожарная сигнализация здания:	Система охранно-пожарной сигнализации снабжена автономным аварийным источником питания. Звуковой оповещатель установлен на внешней стене здания. Световые настенные указатели во всех помещениях. Во всех помещениях установлены автономные датчики задымления, кроме санузла.
<b>4. Дополнительные требования.</b>		
4.1	Наличие технического паспорта на объект и инструкция по эксплуатации модульного здания	
4.2	Наличие комплекта документации, необходимые акты (освидетельствования скрытых работ, замеров сопротивления изоляции электропроводов, окончания монтажных работ, акт об окончании пусконаладочных работ и др.), результаты	

Общество с ограниченной ответственностью «Знаменский композитный завод» ИНН 3916503350

238434, Калининградская область, Багратионовский р-н, п Нивенское, ул Капитана Захарова, д. 38г, этаж/офис 1/1

E-mail: [info@composite.world](mailto:info@composite.world) тел/факс: +7 (4012) 332-333

**ЗКЗ**Знаменский  
Композитный  
Завод

	подтверждения соответствия систем противопожарной защиты показателям работоспособности в форме сертификата соответствия, выданного сертифицированной организацией
4.3	Наличие технической документации на комплектующие. Все материалы для изготовления должны иметь необходимые сертификаты соответствия
4.4	Наличие надписи на внешнем фасаде – «Центр общественных инициатив», изготовленной из полимерной пленки

Гарантия на каркас модуля и оконную систему - 5 лет

Гарантия на инженерные сети и отделочные материалы - равна сроку гарантии производителя оборудования или отделочного материала.

Срок поставки и монтажа – в течении 50 – 60 рабочих дней.

Предоплата – этапами.

С уважением.

Заместитель Генерального директора  
Зиновьев Александр Валерьевич

Телефон: +7(4012) 332-333

E-mail: [info@composite.world](mailto:info@composite.world)



Общество с ограниченной ответственностью «Знаменский композитный завод» ИНН 3916503350

238434, Калининградская область, Багратионовский р-н, п Нивенское, ул Капитана Захарова, д. 38г, этаж/офис 1/1

E-mail: [info@composite.world](mailto:info@composite.world) тел/факс.: +7 (4012) 332-333