



**АДМИНИСТРАЦИЯ  
МУНИЦИПАЛЬНОГО  
ОБРАЗОВАНИЯ  
КУРГАНИНСКИЙ РАЙОН**

**УПРАВЛЕНИЕ АРХИТЕКТУРЫ И  
ГРАДОСТРОИТЕЛЬСТВА**

Калинина ул., дом 57, г. Курганинск,  
Краснодарский край, 352430  
Тел./факс: (86147) 2-88-85, (86147) 2-50-08  
email: arhikurgan@mail.ru

22 января 2024 г. № 43

на № R-61260388711 от 19.01.2024 г.

Начальнику управления  
имущественных отношений  
администрации муниципального  
образования  
Курганинского района  
Лукьяненко Е.В.

г. Курганинск,  
ул. Ленина, 27

**СПРАВКА**

**о регламентах и параметрах разрешённого строительства**

Земельный участок площадью 250 кв.м., расположенный по адресу: Курганинский район, станица Темиргоевская, улица Трудовая, согласно карте градостроительного зонирования Темиргоевского сельского поселения входит в зону высших, средних учебных заведений и детских дошкольных учреждений.

Обозначение зоны: ЦУ.

Градостроительный регламент земельных участков установлен в составе «Правил землепользования и застройки Темиргоевского сельского поселения Курганинского района», утверждённых решением Совета муниципального образования Курганинский район от 11 августа 2021 года № 89.

Информация обо всех предусмотренных градостроительным регламентом видах и параметрах разрешенного использования земельного участка:

**Основные виды использования, предельные размеры земельных участков и предельные параметры разрешенного строительства объектов капитального строительства**

Наименование вида разрешенного использования земельного участка (в соответствии с классификатором видов разрешенного использования)	Виды разрешённого использования объектов капитального строительства	Предельные (минимальные и (или) максимальные) размеры земельных участков и предельные параметры разрешенного строительства, реконструкции объектов капитального строительства
[3.5.1] Дошкольное, начальное и среднее общее образование	Детские сады, школы, лицеи, гимназии, художественные, музыкальные школы, образовательные кружки и иные организации, осуществляющие деятельность по	минимальная/максимальная площадь земельных участков – 400/30000 кв. м; максимальное количество надземных этажей зданий – 3 этажа; минимальный отступ строений от красной линии или передней границы

	воспитанию, образованию и просвещению), в том числе здания, спортивные сооружения, предназначенные для занятия обучающихся физической культурой и спортом	участка (в случае, если красная линия не установлена) – 10 м; минимальный отступ строений от границы земельного участка - 3 м; максимальный процент застройки в границах земельного участка – 60 %;
[3.5.2] – Среднее и высшее профессиональное образование	Объекты, предназначенные для профессионального образования и просвещения (профессиональные технические училища, колледжи, художественные, музыкальные училища, институты, университеты, организации по переподготовке и повышению квалификации специалистов и иные организации, осуществляющие деятельность по образованию и просвещению), в том числе здания, спортивные сооружения, предназначенных для занятия обучающихся физической культурой и спортом	минимальная/максимальная площадь земельных участков – 400/30000 кв. м; максимальное количество надземных этажей зданий – 2 этажа; минимальный отступ строений от красной линии или передней границы участка (в случае, если красная линия не установлена) – 3 м; минимальный отступ строений от границы земельного участка - 3 м; максимальный процент застройки земельного участка – 60 %
[3.6.1] – Объекты культурно-досуговой деятельности	Музеи, выставочные залы, дома культуры, библиотеки, кинотеатры, кинозалы, концертные залы	минимальная/максимальная площадь земельных участков – 100/25000 кв. м; максимальное количество надземных этажей зданий – 2 этажа; минимальный отступ строений от красной линии или передней границы участка (в случае, если красная линия не установлена) – 3 м; минимальный отступ строений от границы земельного участка - 3 м; максимальный процент застройки земельного участка – 60 %
[5.1.2] – Обеспечение занятий спортом в помещениях	Спортивные клубы, спортивные залы, бассейны, физкультурно-оздоровительных комплексы	минимальная/максимальная площадь земельных участков – 100/5000 кв. м; максимальное количество надземных этажей зданий – 2 этажа; минимальный отступ строений от красной линии или передней границы участка (в случае, если красная линия не установлена) – 3 м; минимальный отступ строений от границы земельного участка - 3 м; максимальный процент застройки земельного участка – 60 %
[5.1.3] - Площадки для	Площадки для занятия спортом и физкультурой на	минимальная/максимальная площадь земельных участков – 100/15000 кв. м;



занятия спортом	открытом воздухе (физкультурные площадки, беговые дорожки, поля для спортивной игры)	минимальный отступ строений от красной линии или передней границы участка (в случае, если красная линия не установлена) – 3 м; минимальный отступ строений от границы земельного участка - 3 м; максимальный процент застройки земельного участка – 60 %
[9.3] – Историко- культурная деятельность	сохранение и изучение объектов культурного наследия народов Российской Федерации (памятников истории и культуры), в том числе: объектов археологического наследия, достопримечательных мест, мест бытования исторических промыслов, производств и ремесел, исторических поселений, недействующих военных и гражданских захоронений, объектов культурного наследия, хозяйственная деятельность, являющаяся историческим промыслом или ремеслом, а также хозяйственная деятельность, обеспечивающая познавательный туризм	-минимальная/максимальная площадь земельных участков – 10/20000 кв. м; - регламенты не распространяются. Действие градостроительного регламента не распространяется на земельные участки в границах территорий памятников и ансамблей, включенных в единый государственный реестр объектов культурного наследия (памятников истории и культуры) народов Российской Федерации, а также в границах территорий памятников или ансамблей, которые являются выявленными объектами культурного наследия (ч.4 ст. 36 Градостроительного кодекса Российской Федерации).
[12.0] – Земельные участки (территории) общего пользования	Размещение объектов улично-дорожной сети, авто- мобильных дорог и пеше- ходных тротуаров в границах населенных пунктов, пешеходных переходов, набе- режных, береговых полос водных объектов общего пользования, скверов, буль- варов, площадей, проездов, малых архитектурных форм благоустройства	Предельные параметры установлению не подлежат.
[12.0.1] - Улично-дорожная сеть	Объекты улично-дорожной сети: автомобильные дороги, трамвайные пути и пешеходные тротуары в границах населенных пунк- тов, пешеходные переходы, бульвары, площади, проезды, велодорожки и объекты велотранспортной и инженерной	Предельные параметры установлению не подлежат

	инфраструктуры; придорожные стоянки (парковки) транспортных средств в границах городских улиц и дорог, некапитальные сооружения, предназначенные для охраны транспортных средств	
[12.0.2] - Благоустройство территории	Размещение декоративных, технических, планировочных, конструктивных устройств, элементов озеленения, различных видов оборудования и оформления, малых архитектурных форм, некапитальных нестационарных строений и сооружений, информационных щитов и указателей, применяемых как составные части благоустройства территории, общественных туалетов	Предельные параметры установлению не подлежат

**Условно разрешенные виды использования, предельные размеры земельных участков и предельные параметры разрешенного строительства объектов капитального строительства**

Наименование вида разрешенного использования земельного участка (в соответствии с классификатором видов разрешенного использования)	Виды разрешённого использования объектов капитального строительства	Предельные (минимальные и (или) максимальные) размеры земельных участков и предельные параметры разрешенного строительства, реконструкции объектов капитального строительства
[3.1.1] - Предоставление коммунальных услуг	Здания и сооружения, обеспечивающие поставку воды, тепла, электричества, газа, отвод канализационных стоков, очистку и уборку объектов недвижимости (котельные, водозаборы, очистные сооружения, насосные станции, водопроводы, линии электропередач, трансформаторные подстанции, газопроводы, линии связи, телефонные станции, канализации, стоянки, гаражи и мастерские для обслуживания уборочной и аварийной техники, сооружения, необходимые для сбора и плавки снега)	минимальная/максимальная площадь земельных участков – 5/10000 кв. м; максимальное количество надземных этажей зданий – 2 этажа; минимальный отступ строений от красной линии или передней границы участка (в случае, если красная линия не установлена) – 3 м; минимальный отступ строений от границы земельного участка - 3 м; максимальный процент застройки земельного участка – 80 %



[3.3] – Бытовое обслуживание	Объекты, предназначенные для оказания населению или организациям бытовых услуг (мастерские мелкого ремонта, ателье, парикмахерские, косметические кабинеты и т.д.)	минимальная/максимальная площадь земельных участков – 50/10000 кв. м; максимальное количество надземных этажей зданий – 2 этажа; минимальный отступ строений от красной линии или передней границы участка (в случае, если красная линия не установлена) – 3 м; минимальный отступ строений от границы земельного участка - 3 м; максимальный процент застройки земельного участка – 60 %
[3.4.1] - Амбулаторно- поликлиническое обслуживание	Объекты капитального строительства, предназначенные для оказания гражданам амбулаторно-поликлинической медицинской помощи (поликлиники, фельдшерские пункты, медицинские кабинеты, пункты здравоохранения, диагностические центры, аптеки)	минимальная/максимальная площадь земельных участков – 200/10000 кв. м; максимальное количество надземных этажей зданий – 2 этажа; минимальный отступ строений от красной линии или передней границы участка (в случае, если красная линия не установлена) – 3 м; минимальный отступ строений от границы земельного участка - 3 м; максимальный процент застройки земельного участка – 60 %
[3.8.1] - Государственное управление	Здания, предназначенные для размещения государственных органов, государственного пенсионного фонда, органов местного самоуправления, судов, а также организаций, непосредственно обеспечивающих их деятельность или оказывающих государственные и (или) муниципальные услуги	минимальная/максимальная площадь земельных участков – 100/2500 кв. м; максимальное количество надземных этажей зданий – 2 этажа; минимальный отступ строений от красной линии или передней границы участка (в случае, если красная линия не установлена) – 3 м; минимальный отступ строений от границы земельного участка - 3 м; максимальный процент застройки земельного участка – 60 %
[4.4] - Магазины	Объекты капитального строительства, предназначенные для продажи товаров, торговая площадь которых составляет до 500 кв. м	минимальная/максимальная площадь земельных участков – 50/5000 кв. м; максимальное количество надземных этажей зданий – 2 этажа; минимальный отступ строений от красной линии или передней границы участка (в случае, если красная линия не установлена) – 3 м; минимальный отступ строений от границы земельного участка - 3 м; максимальный процент застройки земельного участка – 60 %
[4.6] - Общественное питание	Объекты общественного питания (кафе, столовые, закусочные, бары) с количеством посадочных	минимальная/максимальная площадь земельных участков – 100/5000 кв. м; максимальное количество надземных этажей зданий – 2 этажа;

	мест до 50 и с ограничением по времени работы	минимальный отступ строений от красной линии или передней границы участка (в случае, если красная линия не установлена) – 3 м; минимальный отступ строений от границы земельного участка - 3 м; максимальный процент застройки земельного участка – 60 %
[4.7] - Гостиничное обслуживание	Гостиницы, иные здания, используемые с целью извлечения предпринимательской выгоды из предоставления жилого помещения для временного проживания в них	минимальная/максимальная площадь земельных участков – 400/5000 кв. м; максимальное количество надземных этажей зданий – 3 этажа; минимальный отступ строений от красной линии или передней границы участка (в случае, если красная линия не установлена) – 3 м; минимальный отступ строений от границы земельного участка - 3 м; максимальный процент застройки земельного участка – 60 %
[4.8.1] – Развлекательные мероприятия	Здания и сооружения, предназначенных для организации развлекательных мероприятий, путешествий, для размещения дискотек и танцевальных площадок, ночных клубов, аквапарков, боулинга, аттракционов и т. п., игровых автоматов (кроме игрового оборудования, используемого для проведения азартных игр), игровых площадок	минимальная/максимальная площадь земельных участков – 100/5000 кв. м; максимальное количество надземных этажей зданий – 2 этажа; минимальный отступ строений от красной линии или передней границы участка (в случае, если красная линия не установлена) – 3 м; минимальный отступ строений от границы земельного участка - 3 м; максимальный процент застройки земельного участка – 60 %

**Вспомогательные виды разрешенного использования земельных участков и объектов капитального строительства:**

Виды разрешенного использования земельных участков и объектов капитального строительства	Предельные параметры разрешенного строительства, реконструкции объектов капитального строительства
Здания, строения, сооружения вспомогательного назначения; объекты, обеспечивающие безопасность объектов основных и условно разрешенных видов использования, включая противопожарную; отдельно стоящие, встроенные или пристроенные гаражи, открытые автостоянки; парковки перед объектами деловых, культурных, обслуживающих и коммерческих видов использования; площадки детские, спортивные, для	минимальная/максимальная площадь земельных участков, минимальная ширина земельных участков вдоль фронта улицы (проезда), максимальный процент застройки в границах земельного участка - аналогичны параметрам разрешенного строительства, реконструкции объектов с основными и условно разрешенными видами использования, с которыми они используются; минимальные отступы вспомогательных строений от границ земельных участков - 1 м; максимальное количество надземных этажей зданий – 2 этаж;



<p>отдыха;</p> <p>площадки хозяйственные, в том числе площадки для сбора мусора; надворные туалеты, септики; общественные туалеты; зеленые насаждения; скульптуры и скульптурные композиции, фонтаны и другие объекты ландшафтного дизайна.</p> <p>объекты коммунального хозяйства (электро-, тепло-, газо-, водоснабжение, водоотведение, телефонизация и т.д.), необходимые для инженерного обеспечения объектов основных, условно разрешенных, а также иных вспомогательных видов использования;</p> <p>Виды разрешенного использования земельных участков аналогичны видам разрешенного использования земельных участков с основными и условно разрешенными видами использования.</p> <p>Для всех видов объектов с основными и условно разрешенными видами использования вспомогательные виды разрешенного использования применяются в отношении объектов, технологически связанных с объектами, имеющими основной и условно разрешенный вид использования или обеспечивающих их безопасность в соответствии с нормативно-техническими документами.</p>	
---	--

## ОГРАНИЧЕНИЯ ИСПОЛЬЗОВАНИЯ ЗЕМЕЛЬНЫХ УЧАСТКОВ И ОБЪЕКТОВ КАПИТАЛЬНОГО СТРОИТЕЛЬСТВА:

Минимальный процент озеленения для всех видов использования – 20%.

Максимальный процент застройки подземной части – не регламентируется.

Расстояние от красной линии до строений может устанавливаться документацией по планировке территории.

При размещении строений должны соблюдаться нормативные противопожарные расстояния между постройками, расположенными на соседних земельных участках, а также санитарные нормы.

Все выступающие элементы и конструкции зданий (отмостка, пандус, входная группа, балконы, свесы кровли и т.д.) должны располагаться в границах земельного участка.

Расстояния от объекта капитального строительства до границы соседнего земельного участка должны быть увеличены на величину выступающих частей зданий или их проекции на землю, в случае расположения последних в верхних этажах, если выступ этих элементов от плоскости стены здания составляет более 50 см.

Допускаются отклонения от предельных параметров отступов от межевых границ с соседними земельными участками при условии получения разрешения на отклонение от предельных параметров разрешенного строительства, реконструкции объектов капитального строительства.

Превышение проектных отметок участка относительно фактических вертикальных отметок смежных участков возможно, при условии выполнения мероприятий, исключающих попадание ливневых стоков на территорию соседних участков.

Образование земельного участка (земельных участков) из существующих земельных участков (существующего земельного участка) при наличии объектов капитального строительства может быть только при соблюдении градостроительных норм (отступ от межевой границы, размещение вспомогательных строений и т.д.).

Требования к ограждению земельных участков:

- высота ограждения земельных участков должна быть не более 2 метров (в случае если смежные земельные участки имеют разные поверхностные уровни земли, то высота ограждения рассчитывается от поверхности земли участка, имеющего более низкий уровень);

- при общей толщине конструкции ограждения между смежными земельными участками не более 100 мм, ограждение должно устанавливаться по центру межевой границы, при большей толщине - смещаться в сторону участка инициатора установки данного ограждения на величину превышающую указанную норму;

- не допускается устройство сплошных ограждений в пределах треугольника видимости на нерегулируемых перекрестках и примыканиях улиц и дорог.

В случае если земельный участок или объект капитального строительства находится в границах зоны с особыми условиями использования территорий, на них устанавливаются ограничения использования в соответствии с законодательством Российской Федерации и статьями 48, 49 Правил..

Проектная документация, представляемая для получения разрешения на строительство, должна быть выполнена в соответствии с постановлением правительства от 16 февраля 2008г. №87 «О составе разделов проектной документации и требованиям к их содержанию».

Для объектов общественного назначения требования к параметрам объектов капитального строительства и минимальной (максимальной) площади земельных участков определяются в соответствии с:

- заданием на проектирование;



- СП 42.13330.2016 «Градостроительство. Планировка и застройка городских и сельских поселений»;
- СП 118.13330.2012 «Общественные здания и сооружения».
- СП 251.1325800.2016 «Здания общеобразовательных организаций».
- СП 252.1325800.2016 «Здания дошкольных образовательных организаций».

***Особые условия:***

Рассматриваемый земельный участок согласно карте градостроительного зонирования Новоалексеевского сельского поселения, расположен в водоохранной зоне, в прибрежной защитной полосе водных объектов.

Приложение: Выкопировка из карты градостроительного зонирования  
Темиргоевского сельского поселения (ст. Темиргоевская)

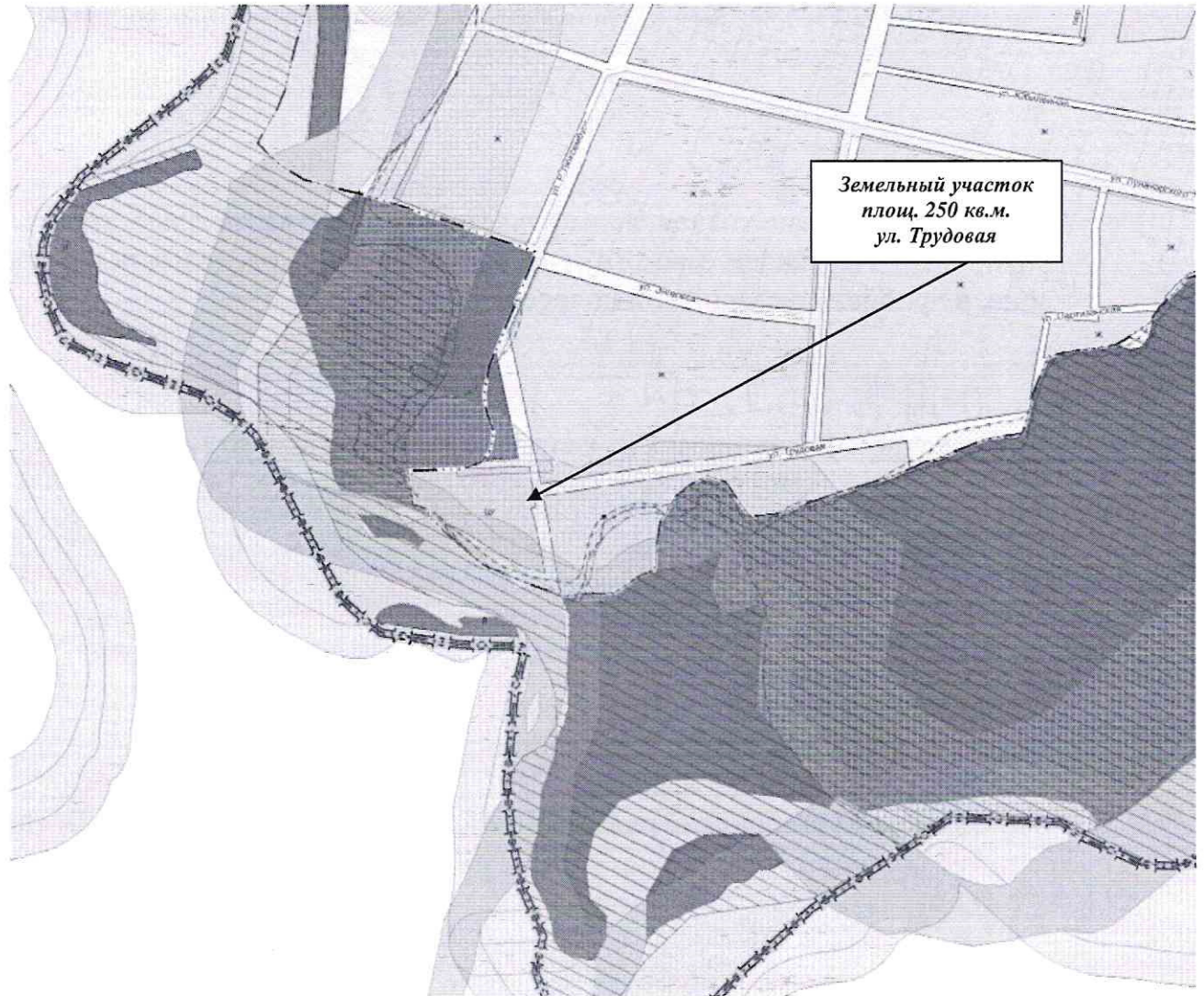
Начальник управления архитектуры и  
градостроительства, главный архитектор  
администрации муниципального  
образования Курганинский район

Е.В. Перкин



Исполнитель  
Богуш Н.Ю.  
+7(86147)25008

ПРИЛОЖЕНИЕ  
к справке о регламентах и параметрах  
разрешённого строительства

**Выкопировка из карты градостроительного зонирования Темиргоевского  
сельского поселения (ст-ца Темиргоевская)**



УСЛОВНЫЕ ОБОЗНАЧЕНИЯ:

	- Прибрежная защитная полоса водных объектов
	- Водоохранная зона

Начальник управления архитектуры и  
градостроительства, главный архитектор  
администрации муниципального  
образования Курганинский район  
22 января 2024 г.

Е.В. Перкин