



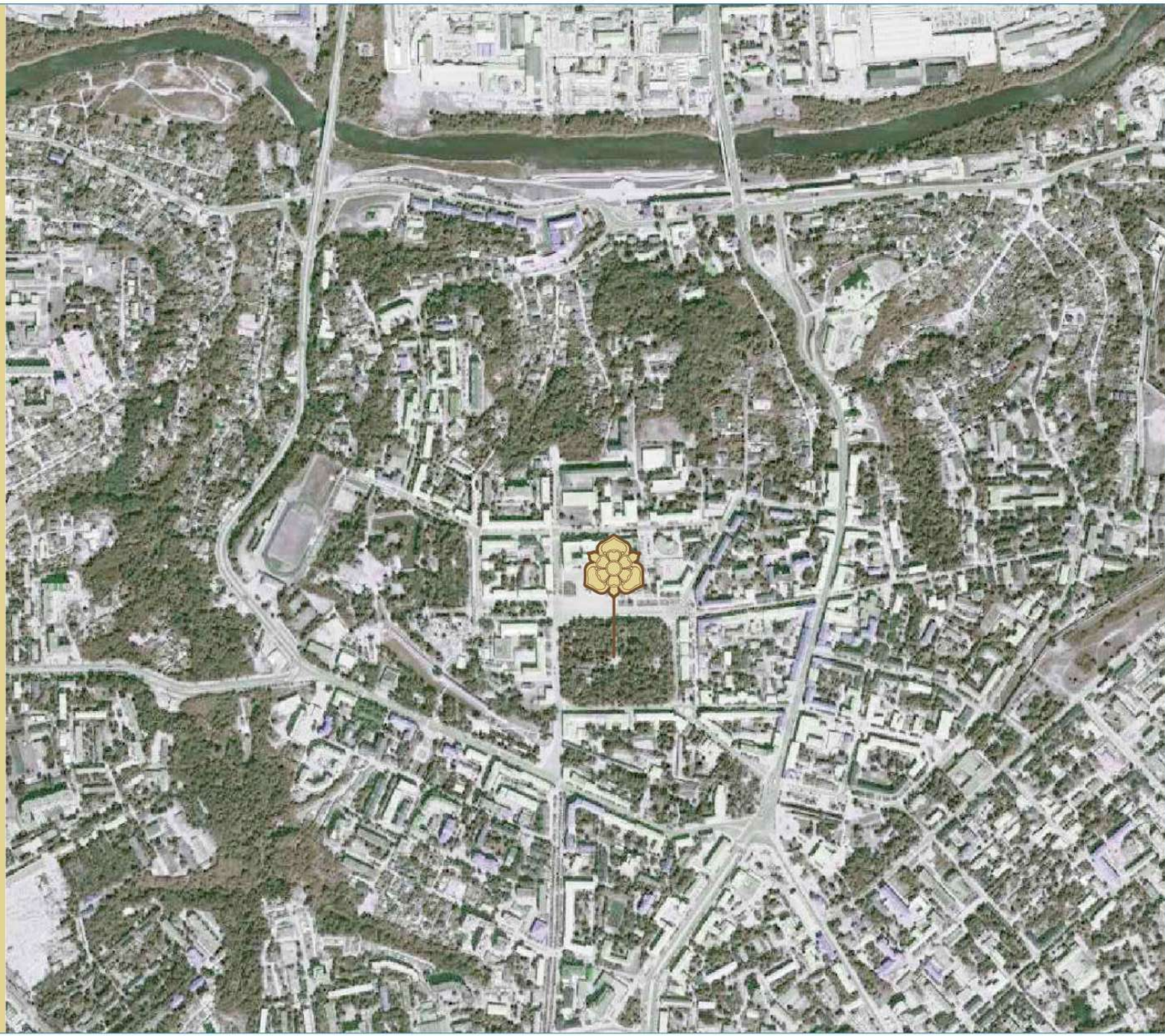
# КОНЦЕПЦИЯ

## Благоустройства территории городского сада им. Глинки ("Блонье")





БЪЕКТ  
НА КАРТЕ  
ГОРОДА



# ОБЪЕКТ НА КАРТЕ ГОРОДА



Стрелками Виллма Гендруса  
- Иван Бегун и оборонит  
крестовый Смоленска  
в 1002 - 1031 гг. -

**В** городе Смоленске в 1002-1031 гг. произошли события, которые вошли в историю нашей страны. В то время Смоленск был одним из крупнейших городов на территории современной России. Он находился на перекрестке торговых путей и был важным центром культуры и искусства. Смоленск был захвачен крестоносцами в 1031 году, что привело к разрушению города и гибели многих жителей. Эти события описаны в летописях и являются важной частью истории нашей страны.



Историческая карта г. Смоленск

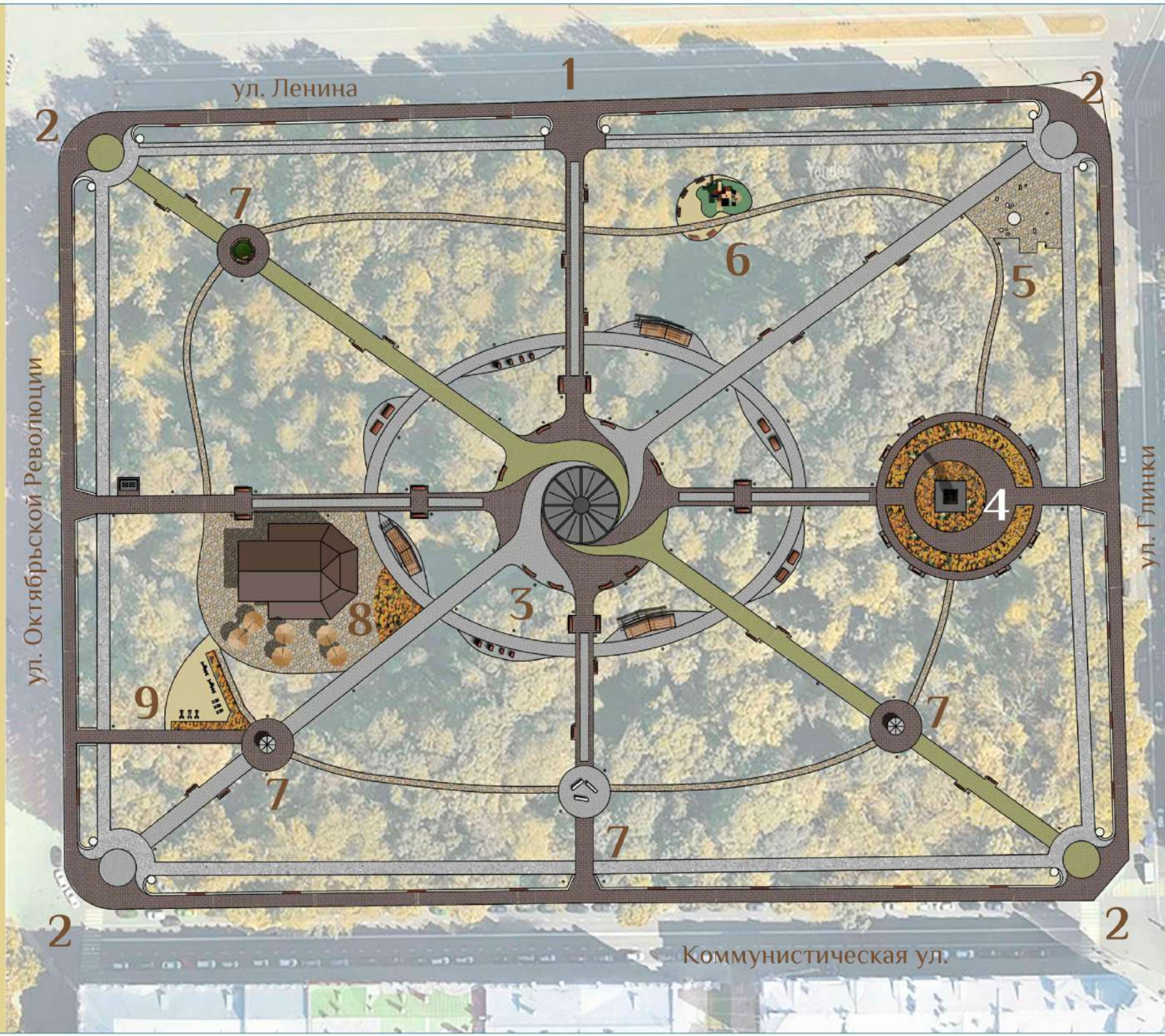
**В** НАШИ  
ДНИ...





# СХЕМА ГЕНПЛАНА

1. Главная входная группа
2. Входная группа
3. Центральная площадка с фонтаном
4. Памятник М.И. Глинке
5. Арт-зона
6. Детская игровая площадка
7. Зона отдыха
8. Ресторан "Русский двор"
9. Физкультурная зона





## ПРОЕКТЕ

На основании оценки градостроительной ситуации, природной и исторической ценности территории проект обеспечивает ее развитие и использование в познавательных, рекреационных и оздоровительных целях с сохранением и восстановлением ландшафта территории, озеленения и исторических памятников.

Природно-исторический парк им. М. И. Глинки является объектом особой градостроительной значимости и имеет экологическую и эстетическую ценность.

Проектом реконструкции парка предусмотрена единая многофункциональная парковая зона включающая в себя:

- зону исторических объектов;

- рекреационные центры (детская игровая площадка; зона тихого отдыха; физкультурная площадка; зона для активного отдыха и массовых мероприятий)

- прогулочные зоны.

Архитектурно планировочное решение выполнено с сохранением существующего регулярного стиля планировки парка и дополнена элементами пейзажной стилистики. Дорожки запроектированы с учетом расположения площадок, открытых территорий, удобного транзита, существующих деревьев, а также сложившейся схемы движения посетителей.

В основе стилистики проекта реконструкции парка современная тематика вписывается в существующий исторический облик парка и окружающую застройку и дополняет среду современной экологичной эстетикой.

Основные входы в парк, организованные с четырёх углов парка и дополнительные входы со стороны окружающих улиц, являются началом аллей парка. Основные аллеи пересекают парк насквозь, имеют карманы для скамеек с каждой стороны. Второстепенная круговая аллея, также с карманами для скамеек с каждой стороны, пересекает все лучевые аллеи и формирует радиально-кольцевую структуру парка.

По периметру парка запроектированы дополнительная пешеходная и велосипедная дорожки с ровным асфальтовым покрытием, предназначенные для перемещения на велосипедах, роликах и самокатах.

Все основные аллеи пересекаются с прогулочной тропой, которая формирует тематические рекреационные центры и связывает все направления парка. Соединяются аллеи в центре парка круглой площадкой с архитектурно-пространственной композицией фонтана.

Фонтан является композиционным центром парка. Фонтан динамический, светомузыкальный, с периодически изменяющимися по высоте и цвету струями, работающий в музыкальном режиме под ранее выбранную музыку.

Круговая площадка декорируется тротуарной плиткой трех цветов серым, желтым, коричневым. Изогнутые, плавные и круговые линии мощения дорожек визуально расширяют пространство имитируя течение, делая его более объемным и многоплановым.

**Н**ОВЫЙ  
ОБЛИК



Вид 1.



Вид 2.





Вид 3.

НОВЫЙ  
ОБЛИК



Вид 4.

НОВЫЙ  
ОБЛИК



Вид 5.

**НОВЫЙ  
ОБЛИК**



Вид 6.

НОВЫЙ  
ОБЛИК



Вид 7.

НОВЫЙ  
ОБЛИК



Вид 8.



# БЪЕМЫ И МАЛЫЕ АРХИТЕКТУРНЫЕ ФОРМЫ

| Ведомость малых архитектурных форм |                                                                   |            |  |                             |
|------------------------------------|-------------------------------------------------------------------|------------|--|-----------------------------|
| Поз                                | Техническое описание                                              | Кол-во, шт |  | Примечание                  |
| 1                                  | Игровой комплекс BALKWOOD «Аликанте» или аналог                   | 1          |  | Хоббика 25208 или аналог    |
| 2                                  | Спортивный комплекс для занятий воркаутом «Фристайл-9» или аналог | 1          |  | Хоббика 29097 или аналог    |
| 3                                  | Качели парковые «Пегас» или аналог                                | 3          |  | Хоббика 16328 или аналог    |
| 4                                  | Скамейка стальная «Радиус» или аналог                             | 8          |  | Хоббика 9705 или аналог     |
| 5                                  | Кресло стальное «Филигран Уно» или аналог                         | 8          |  | Хоббика 14883 или аналог    |
| 6                                  | Скамейка "Лонг" или аналог                                        | 65         |  | Аданат зк 059 или аналог    |
| 7                                  | Скамейка на парашютную стенку «Лондон» или аналог                 | 32         |  | Аданат зк 072-01 или аналог |
| 8                                  | Урна "Лонг" или аналог                                            | 70         |  | Хоббика 14183 или аналог    |
| 9                                  | Пергола индивидуального изготовления                              | 1          |  |                             |

| Освещение |                                                 |    |  |                          |
|-----------|-------------------------------------------------|----|--|--------------------------|
| 1         | Фонарь парковый (опора SN40/4, плафон Глобус)   | 95 |  | Сарос или аналог         |
| 2         | Декоративный торшер Сабонис                     | 58 |  | Сарос или аналог         |
| 3         | Пешеходный светомузыкальный динамический фонтан | 1  |  | ИТК.ГРУПП                |
| 4         | Контейнерная площадка для ТБО «Бункер Вайд»     | 1  |  | Хоббика 21595 или аналог |
| 5         | Малые архитектурные формы Арт-зоны              | 1  |  |                          |

| Ведомость покрытий |                                                               |       |                         |            |
|--------------------|---------------------------------------------------------------|-------|-------------------------|------------|
| Поз                | Наименование                                                  | Тип   | Площадь покрытия, кв.м. | Примечание |
| 1                  | Тротуар пешеходный с покрытием брусчаткой (серая)             | Тип 1 | 2957.7                  |            |
| 2                  | Тротуар пешеходный с покрытием брусчаткой (св. зеленая)       | Тип 2 | 1195.3                  |            |
| 3                  | Тротуар пешеходный с покрытием брусчаткой (коричневая)        | Тип 3 | 5246.6                  |            |
| 4                  | Тротуар пешеходный с покрытием брусчаткой (тропа)             | Тип 4 | 629.4                   |            |
|                    | Всего:                                                        |       | 10029.0                 |            |
| 4                  | Тротуар с асфальтобетонным покрытием                          | Тип 5 | 2329.1                  |            |
| 5                  | Покрытие (резиновая крошка) для детской и спортивной площадки | Тип 6 | 365.6                   |            |
| 7                  | Бордюрный камень (брусчатка), м.                              |       | 5950                    |            |
| 8                  | Бордюрный камень (асфальтобетон), м.                          |       | 1450                    |            |