

**Утверждена****Постановлением Администрации муниципального образования**

(наименование документа об утверждении, включая наименования органов государственной власти или

**«Шумячский район» Смоленской области**

органов местного самоуправления, принявших решение об утверждении схемы или

подписавших соглашение о перераспределении земельных участков)

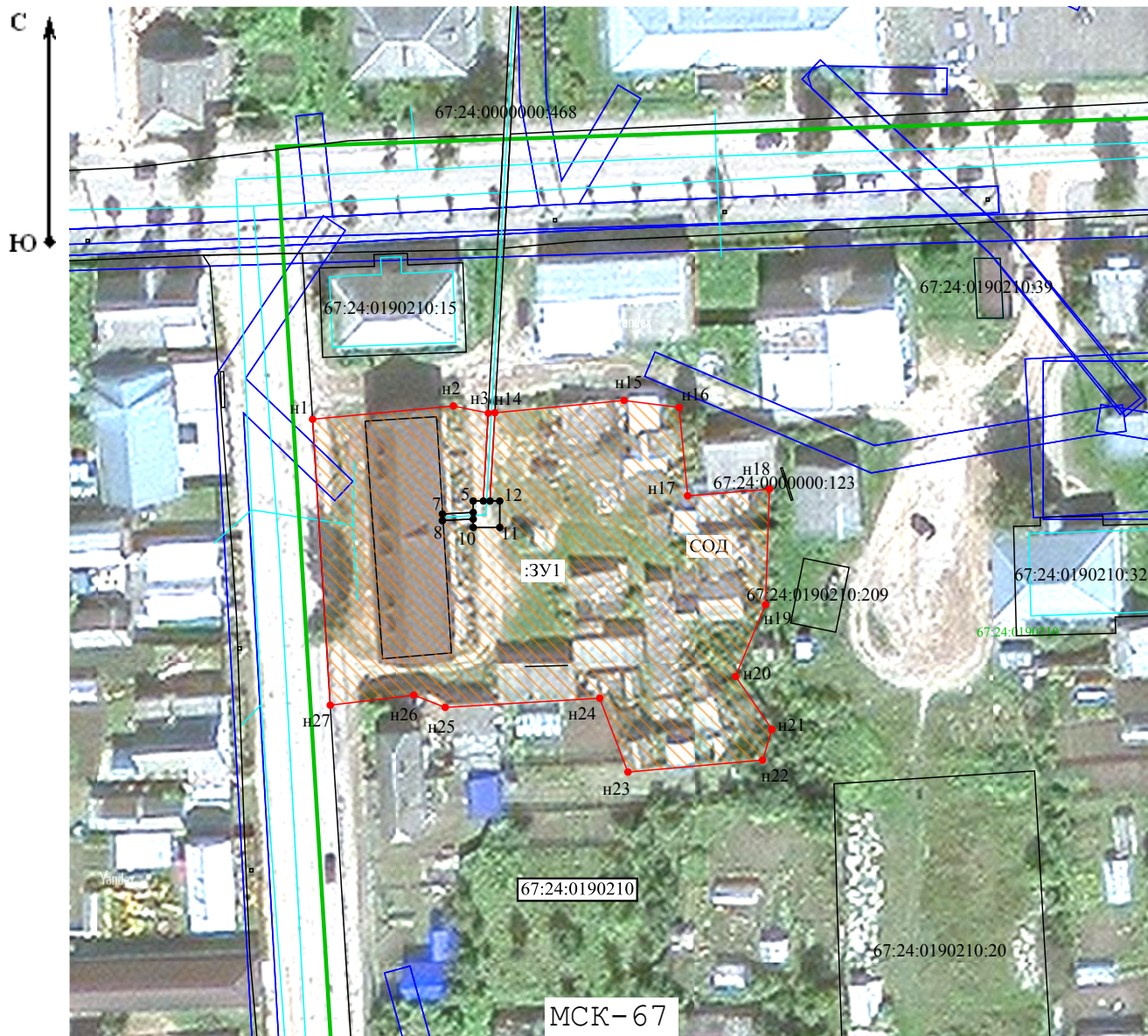
от \_\_\_\_\_

№ \_\_\_\_\_

**Схема расположения земельного участка или земельных участков на кадастровом плане территории**

<b>Площадь земельного участка</b>		<b>2 980 м<sup>2</sup></b>	
<small>(указывается проектная площадь образуемого земельного участка, вычисленная с использованием технологических и программных средств, в том числе размещенных на официальном сайте федерального органа исполнительной власти, уполномоченного Правительством Российской Федерации на осуществление государственного кадастрового учета, государственной регистрации прав, ведение Единого государственного реестра недвижимости и предоставление сведений, содержащихся в Едином государственном реестре недвижимости, в информационно-телекоммуникационной сети "Интернет" (далее - официальный сайт), с округлением до 1 квадратного метра. Указанное значение площади земельного участка может быть уточнено при проведении кадастровых работ не более чем на десять процентов)</small>			
<b>Обозначение характерных точек границ</b>	<b>Координаты, м</b>		
	<small>(указываются в случае подготовки схемы расположения земельного участка с использованием технологических и программных средств, в том числе размещенных на официальном сайте. Значения координат, полученные с использованием указанных технологических и программных средств, указываются с округлением до 0,01 метра)</small>		
	<b>X</b>	<b>Y</b>	
<b>1</b>	<b>2</b>	<b>3</b>	
н1	356 964,55	1 246 115,25	
н2	356 966,56	1 246 136,55	
н3	356 965,48	1 246 141,83	
4	356 952,19	1 246 141,09	
5	356 952,19	1 246 139,56	
6	356 950,46	1 246 139,56	
7	356 950,22	1 246 134,89	
8	356 949,22	1 246 134,89	
9	356 949,45	1 246 139,56	
10	356 948,19	1 246 139,56	
11	356 948,19	1 246 143,57	
12	356 952,19	1 246 143,57	
13	356 952,19	1 246 142,09	
н14	356 965,55	1 246 142,84	
н15	356 967,40	1 246 162,37	
н16	356 966,33	1 246 170,71	
н17	356 952,97	1 246 172,01	
н18	356 954,00	1 246 184,39	
н19	356 936,51	1 246 183,80	
н20	356 925,64	1 246 179,28	
н21	356 917,64	1 246 184,75	
н22	356 912,99	1 246 183,35	
н23	356 911,20	1 246 162,98	
н24	356 922,36	1 246 158,71	
н25	356 920,98	1 246 135,31	
н26	356 922,84	1 246 130,56	
н27	356 921,30	1 246 117,92	
н1	356 964,55	1 246 115,25	

Местоположение объекта: 216410, Российская Федерация, Смоленская область, Шумячский р-н, Шумячи п, Базарная ул, уч 15



Масштаб 1:1 000

**Условные обозначения:**

- :ЗУ1 - обозначение вновь образованного участка
- 67:24:0190210 - кадастровый номер кадастрового квартала
- СОД - зона смешанной и общественно-деловой застройки
- характерная точка границы земельного участка, сведения ЕГРН о которой соответствуют требованиям, установленным в соответствии с частью 13 статьи 22 Федерального закона от 13 июля 2015 г. N 218-ФЗ "О государственной регистрации недвижимости"
- характерная точка границы земельного участка, сведения о которой отсутствуют в ЕГРН, местоположение которой определено при кадастровых работах (новая характерная точка)
- часть границы, сведения ЕГРН о которой позволяют однозначно определить ее положение на местности
- часть границы, местоположение которой определено при выполнении кадастровых работ
- граница кадастрового квартала