



# ТАМБОВСКИЙ АРБАТ

Эскизный проект по благоустройству улицы Коммунальная  
на участке от ул. К. Маркса до ул. Носовская

# 1 СОЦИОЛОГИЧЕСКОЕ ИССЛЕДОВАНИЕ

---



# СДЕЛАЙ СВОЙ ГОРОД ЛУЧШЕ!



СОЦИОЛОГИЧЕСКИЙ ОПРОС НАСЕЛЕНИЯ

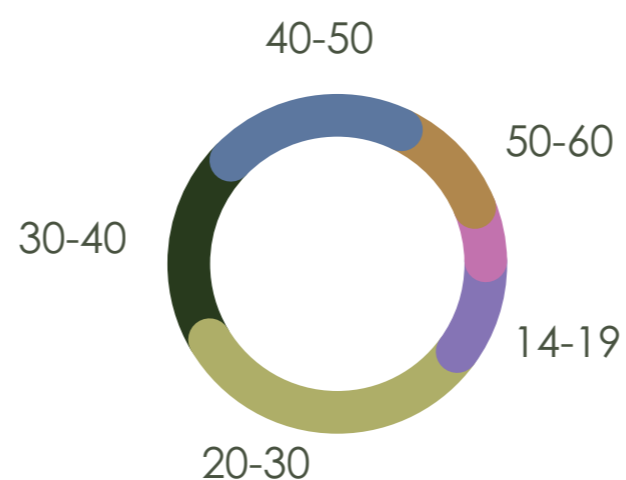
## Благоустройство ул. Коммунальная в границах ул. Карла Маркса - ул. Носовская

Ул. Коммунальная - первоначально Пензенская, так как от нее шла дорога на Пензу. В 1828 году после постройки мужской гимназии стала называться Гимназическая. Переименована в Коммунальную в апреле 1918 года. Именно на Коммунальной улице находится пешеходный участок длиной всего один квартал, который у тамбовчан именуется как Тамбовский Арбат.

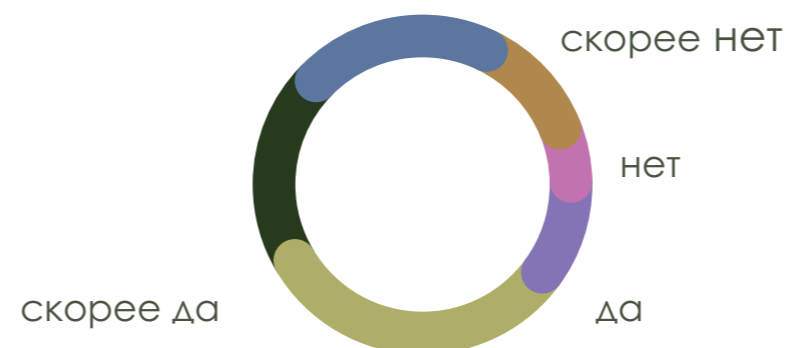
ВАШ ВЫБОР ПОВЛЯЕТ НА ПРОЕКТНЫЕ РЕШЕНИЯ ПО БЛАГОУСТРОЙСТВУ ТЕРРИТОРИИ

Онлайн-опрос жителей Тамбова проводился с целью выявления групп пользователей территории, определение существующих сценариев использования, выявление проблем и ценностей, а также определения перспективных направлений развития территории. Опрос проводился в онлайн формате на платформе Google формы. Ссылка на опрос была размещена в популярных социальных сетях. Получилось опросить более 100 человек в возрасте от 18 до 60 лет.

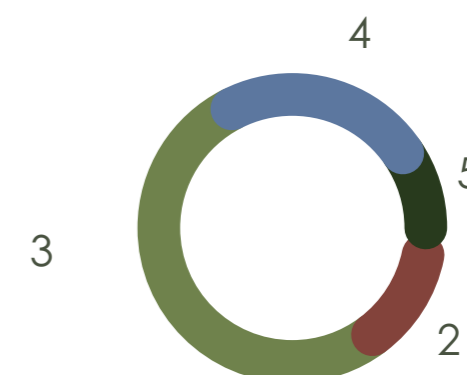
Возрастной состав



Вы считаете ул. Коммунальную привлекательной для туристов?



Насколько вы оцениваете благоустройство ул. Коммунальная на сегодняшний день? (где 1- плохо, 5 - отлично)



Насколько часто вы посещаете ул. Коммунальная?



# Целевые группы пользователей

ГОРОЖАНЕ	ГОРОДСКИЕ СООБЩЕСТВА	ТУРИСТЫ	ПРЕДПРИНИМАТЕЛИ
<p>общекультурное развитие</p>	<p>развитие городских сообществ</p>	<p>привлекательное, доступное место</p>	<p>увеличение турпотока</p>
<p>комфортная городская среда</p>	<p>объединение и взаимодействие</p>	<p>возможность познакомиться с ценностями города</p>	<p>дополнительная прибыль</p>
<p>здоровый образ жизни</p>		<p>новый опыт и ощущения</p>	<p>повышение конкурентоспособности</p>
<p>возможность пользоваться различными услугами</p>			

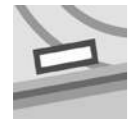
# 2 ПРОЕКТНОЕ РЕШЕНИЕ

---

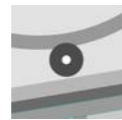


# Генеральный план

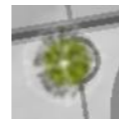
## Экспликация



лавочки с урнами



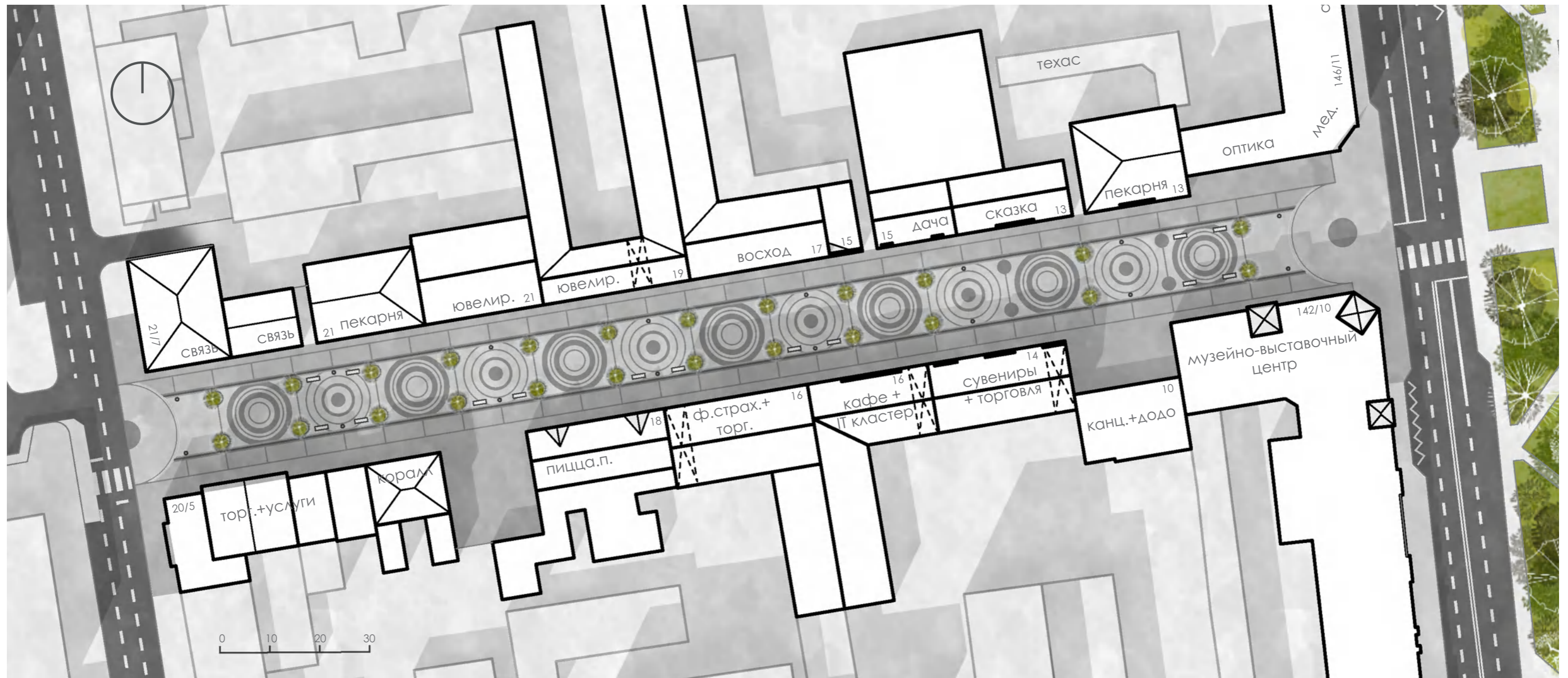
светильники на опоре



озеленение

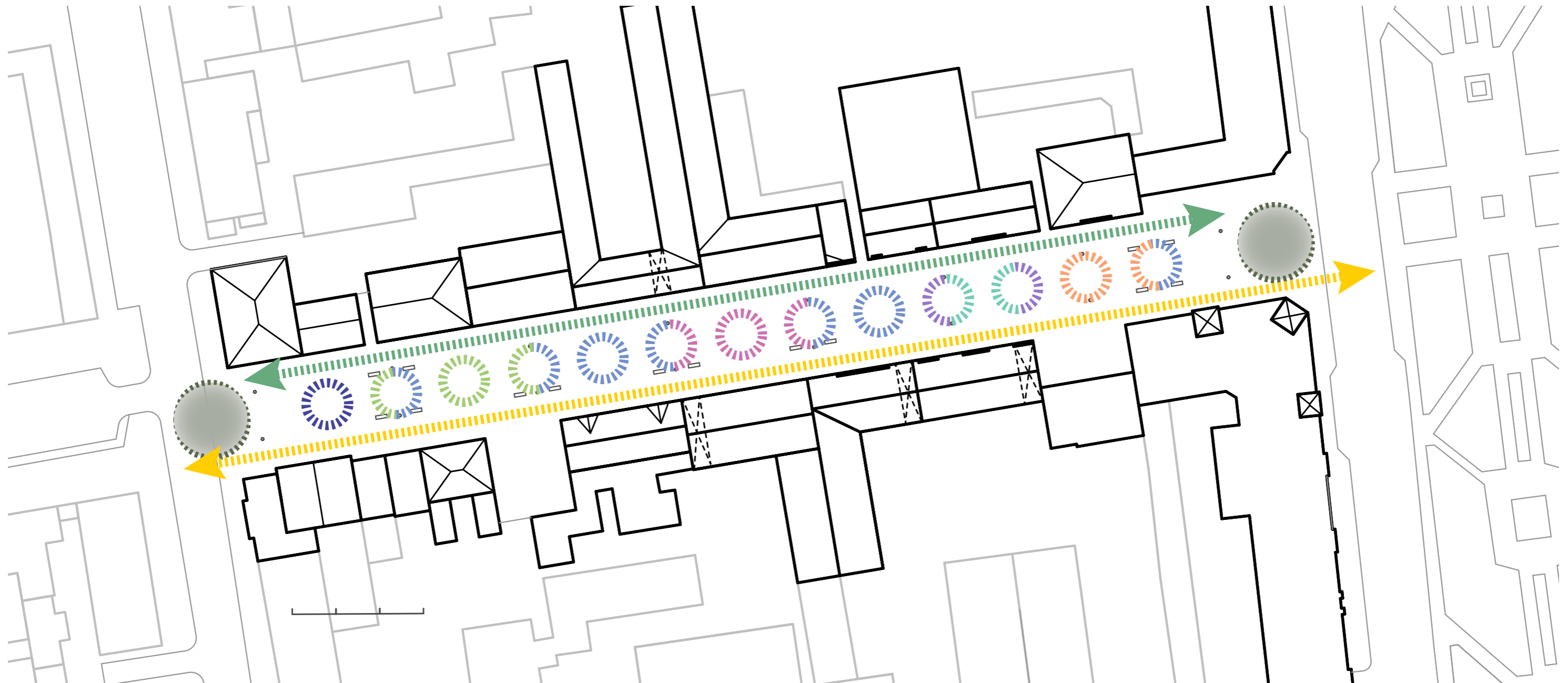


ливневая канализация



# Схема функционального зонирования

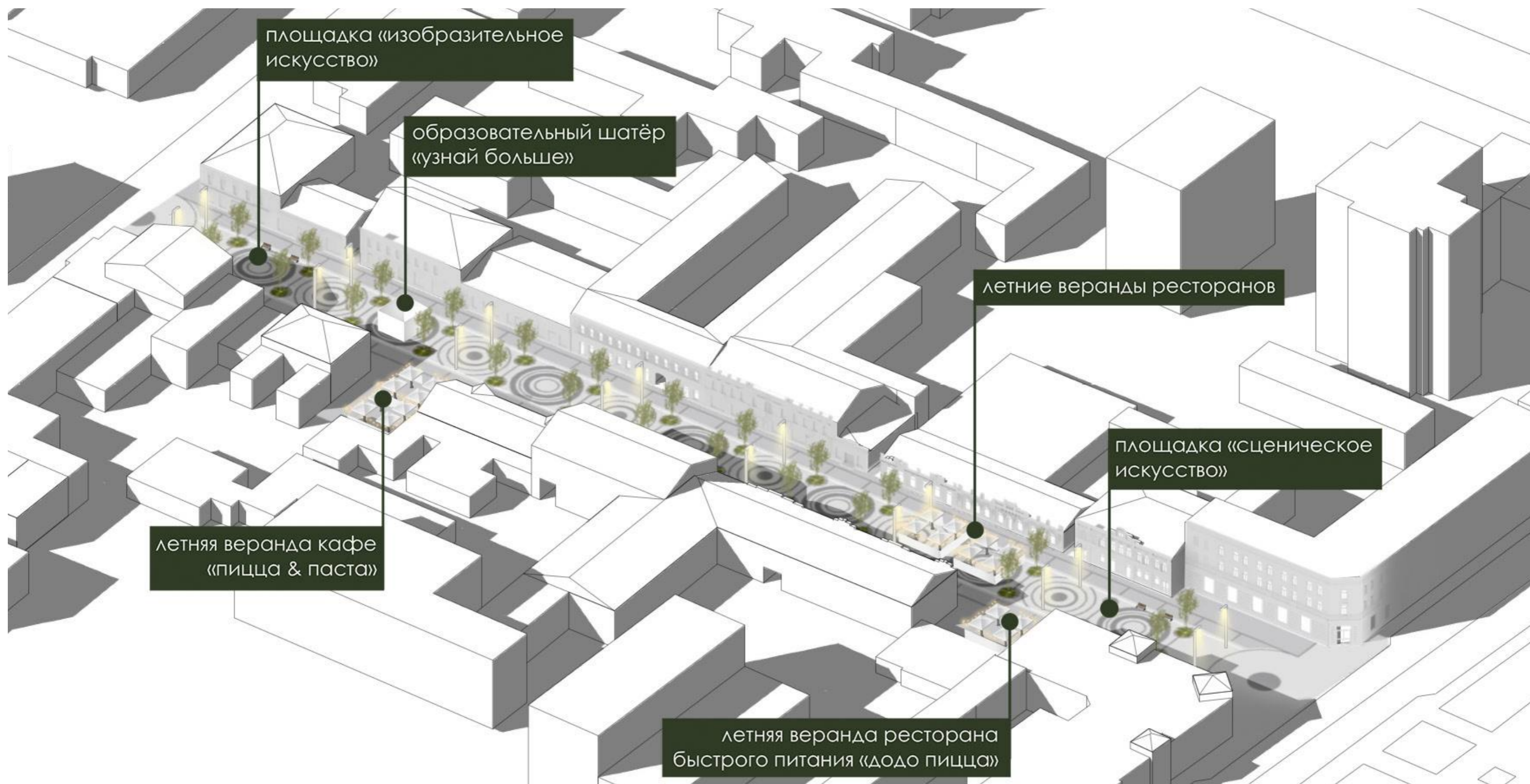
## Экспликация



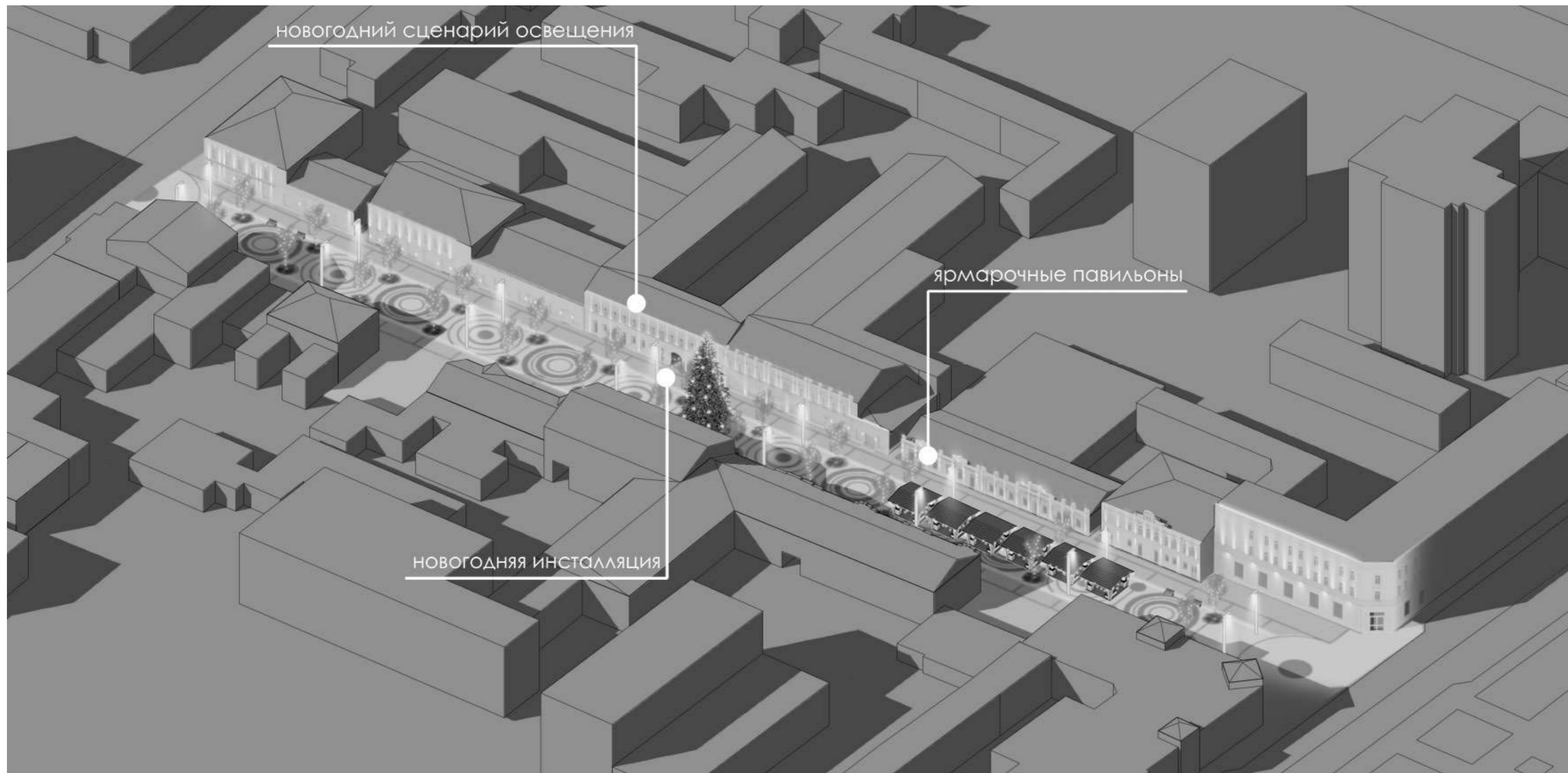




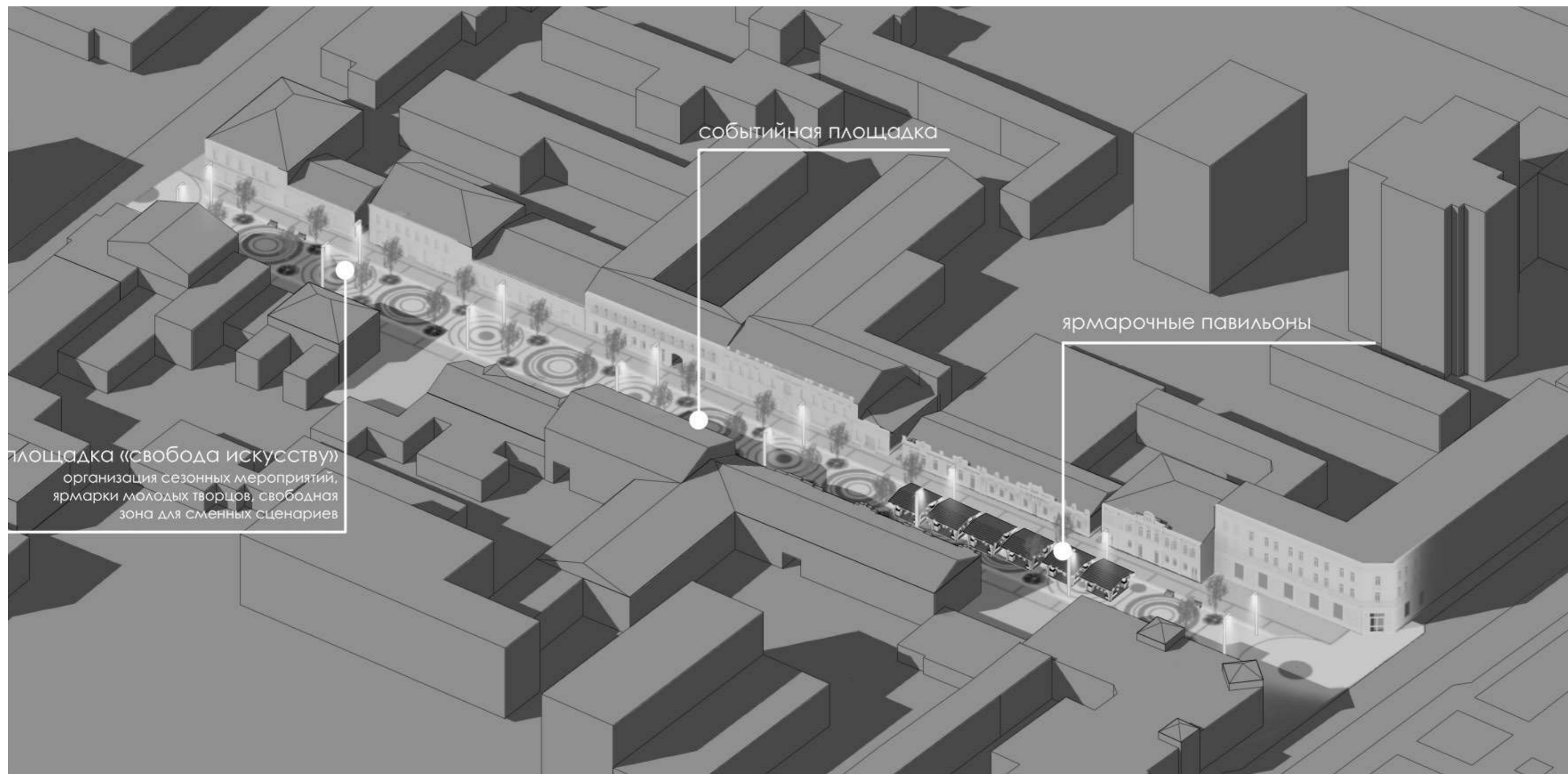
## сценарий развития территории в летний период



## сценарий развития территории в зимний период








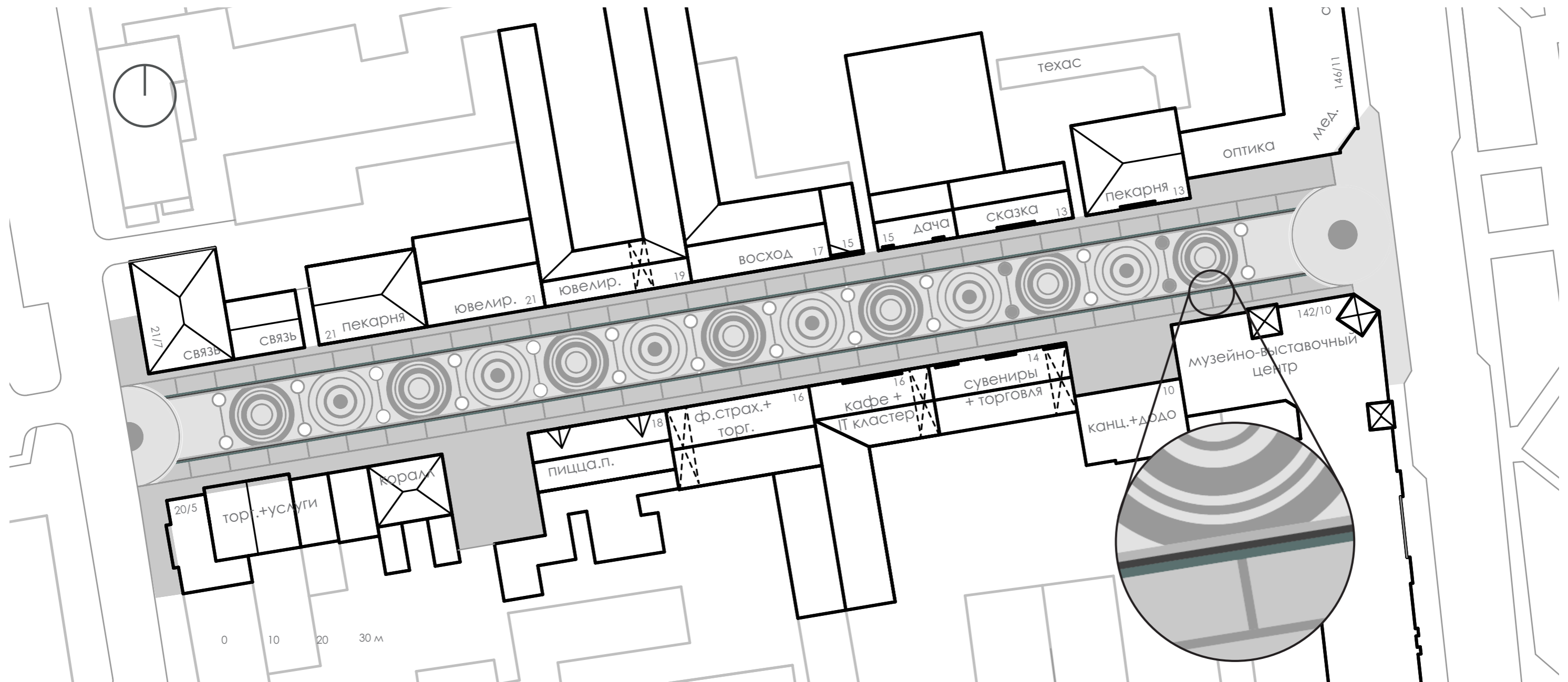
## сценарий развития территории в осенний период



# План покрытий






## Экспликация

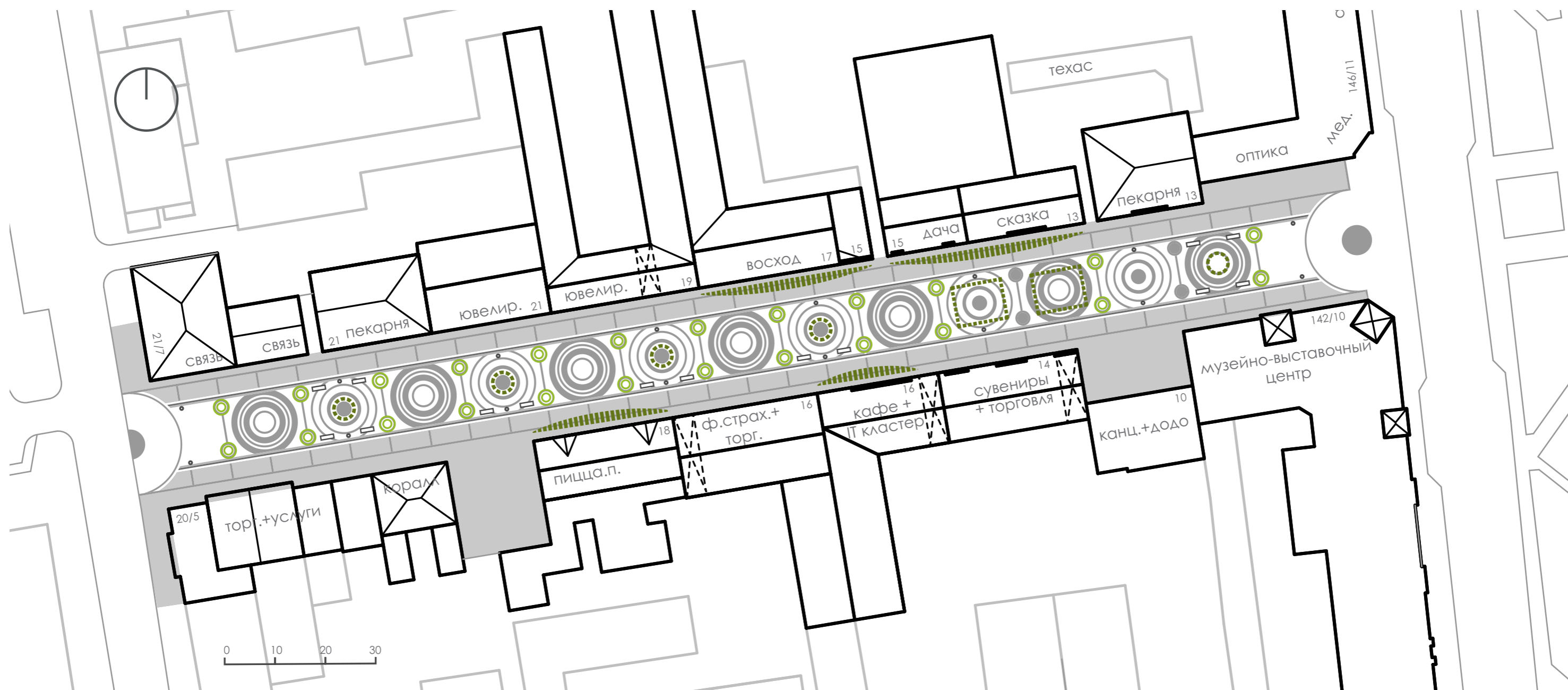
-  ливневая канализация
-  плиточное покрытие  
светло-серое
-  плиточное покрытие  
темно-серое
-  ПЛИТКА ДЛЯ МГН
-  брусчатка темная



# План озеленения

## Экспликация

-  сезонные элементы
-  постоянные элементы
-  саженцы липы
-  озеленение летних кафе
-  прифасадное озеленение
-  бетонные кашпо (2 очередь)

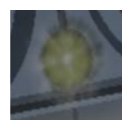


# План освещения

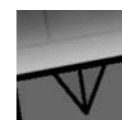
## Экспликация



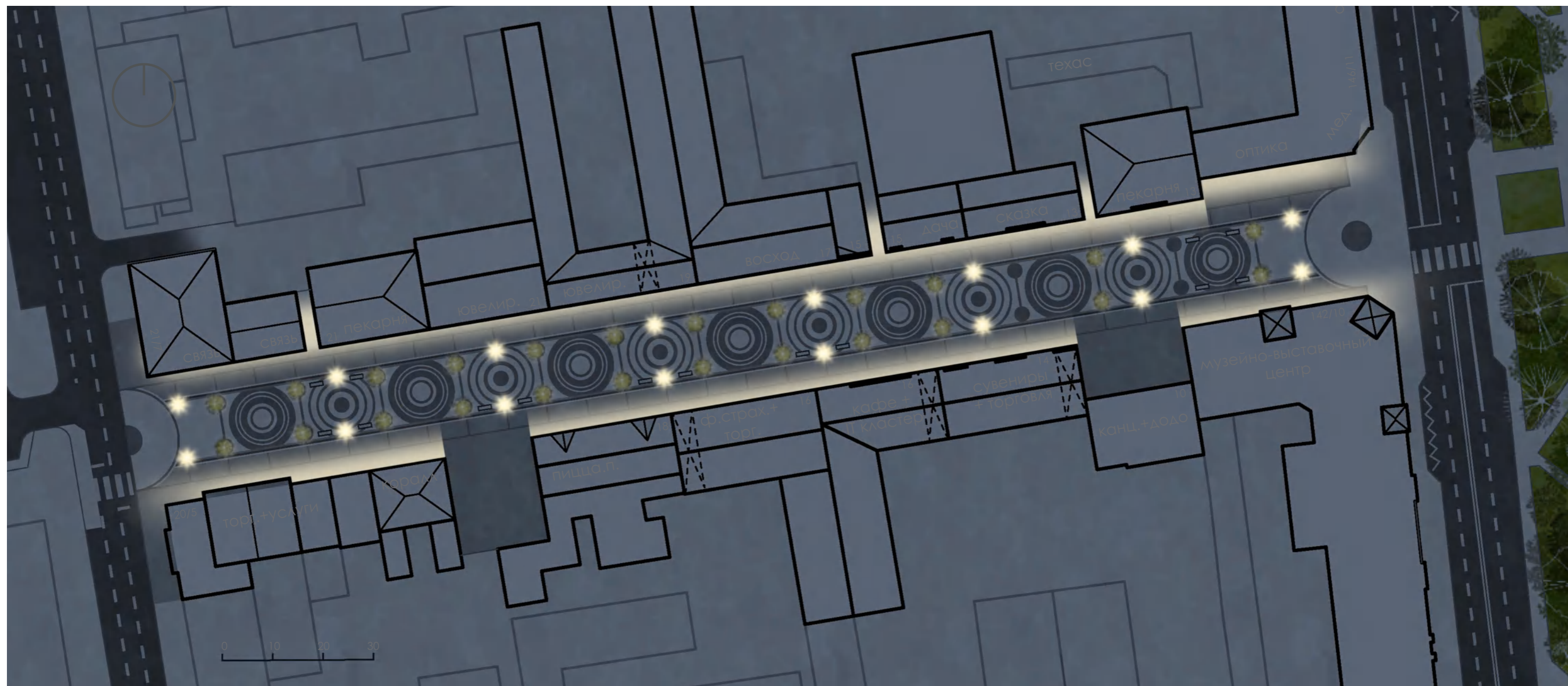
Светильники на опоре



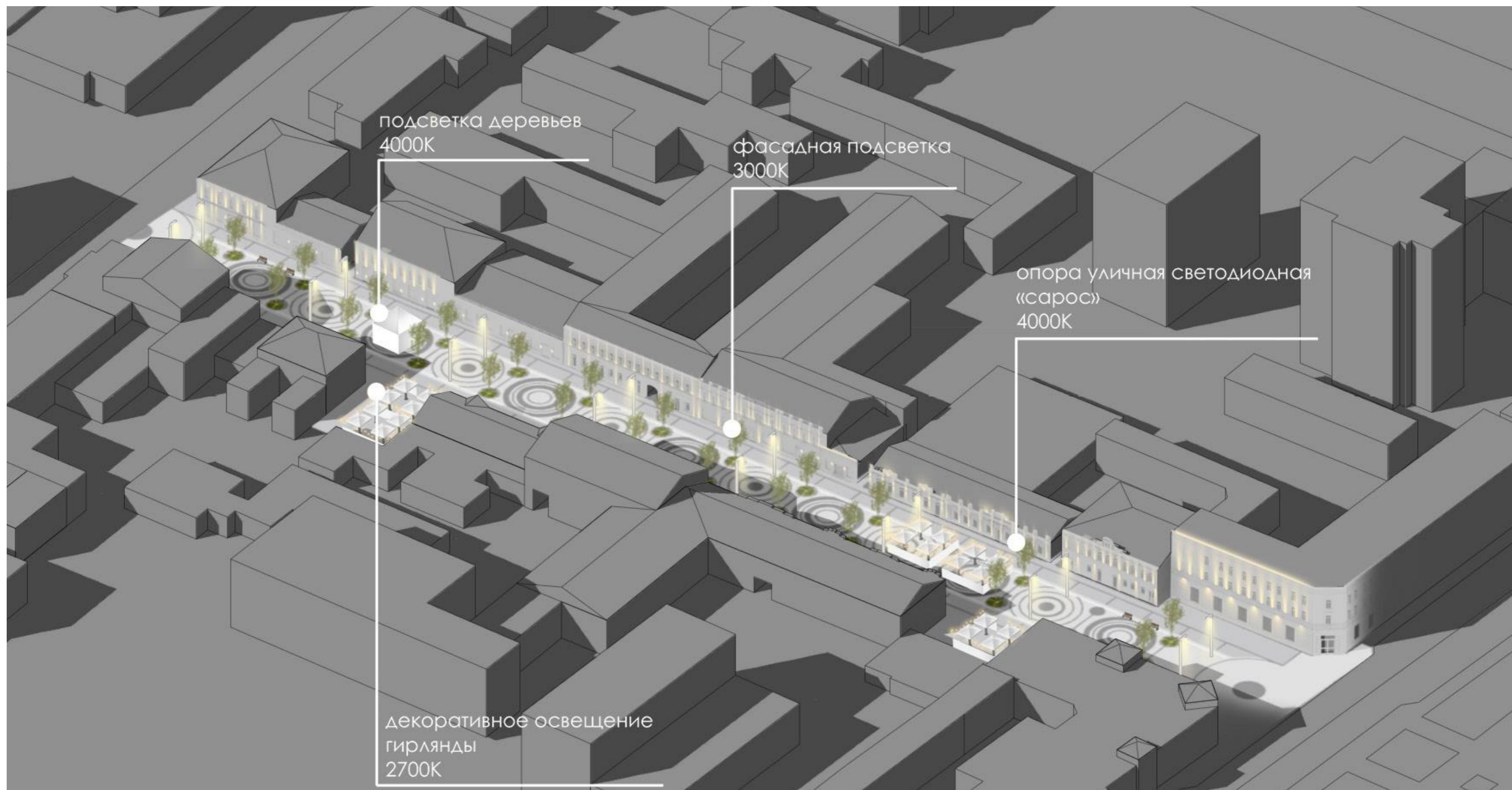
Ландшафтная подсветка  
деревьев



Освещение фасадов



## Схема освещения



## Схема-развертка фасадного освещения

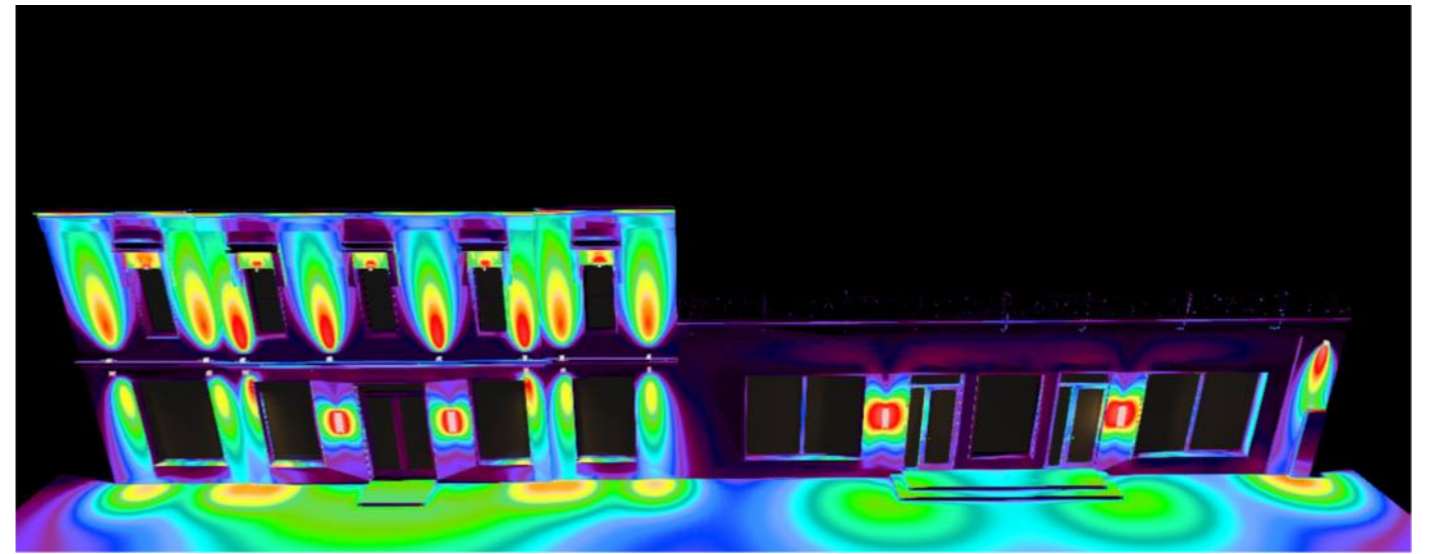
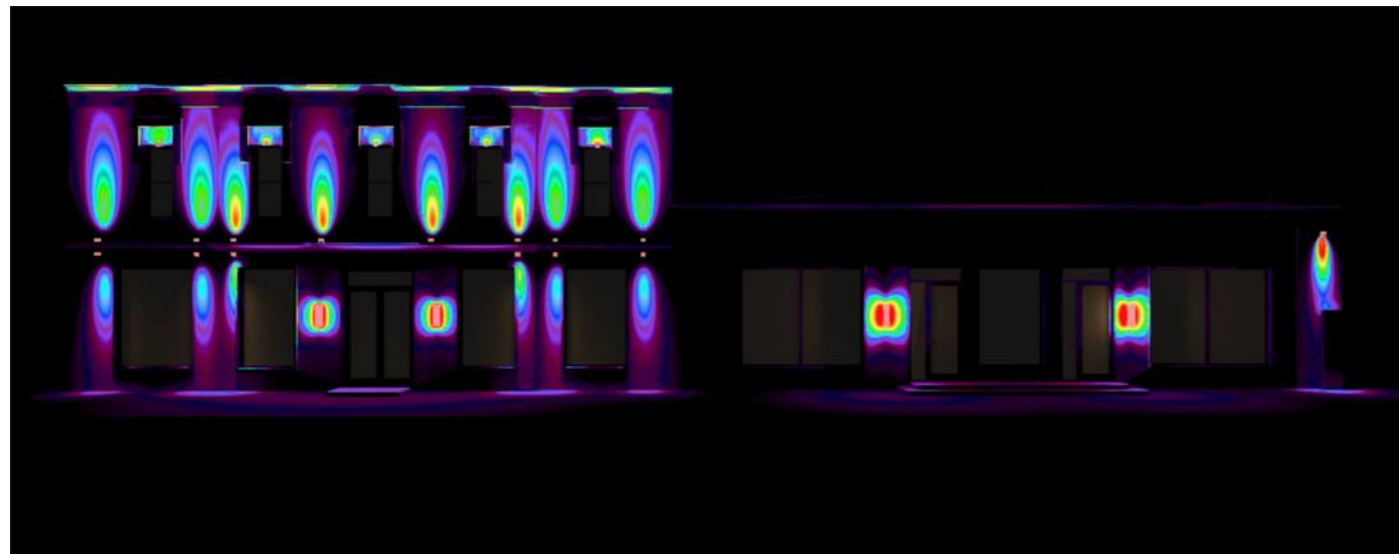




## Схема-развертка фасадного освещения



# Технический расчет фасадного освещения. Ул. Коммунальная, д. 21/7



## Перечень светильников

Фасада	Расчет	Светоотдача	шт.	Производитель	№ изделия	Название артикула
12822 lm	239.3 W	53.6 m/W	4	Не является партнером DIALux		LY-PARADE

шт.	Производитель	№ изделия	Название артикула	шт.	Производитель	№ изделия	Название артикула
5	Не является партнером DIALux	EDGE-mini	1LF2-1,5W30-8x180DL12	15	Не является партнером DIALux	KUB	1MF8-1W30-10H(H111)



# Паттерны оформления улицы











## Визуализация проектных решений

