

146650

РАЗРАБОТКА ЭСКИЗНОГО ПРОЕКТА
БЛАГОУСТРОЙСТВА УЛ. КОММУНАЛЬНОЙ
на участке от ул. Карла Маркса
до ул. Носовской

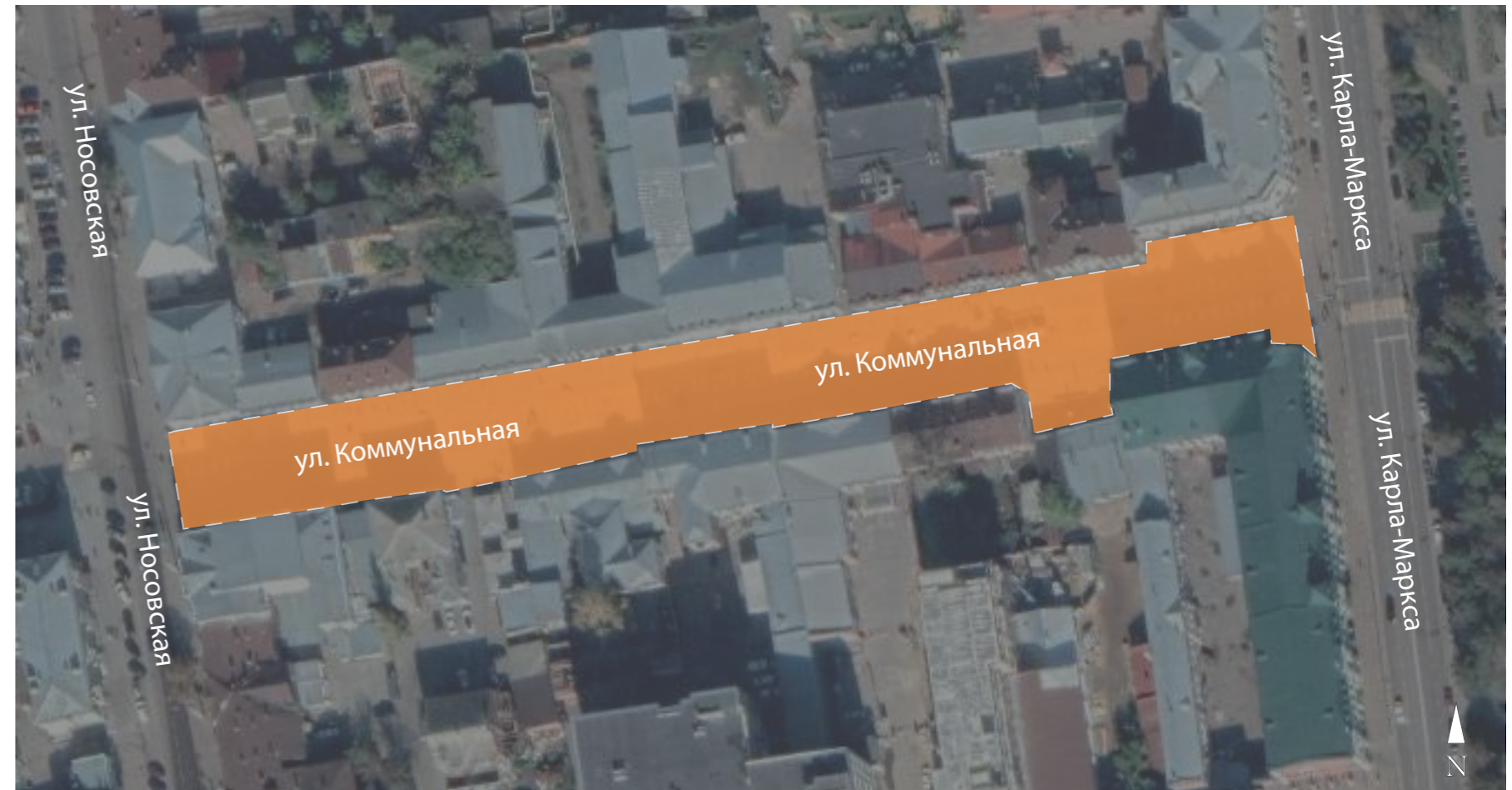


Пояснительная записка

Территория, площадью 0,6 га, расположена по адресу: Тамбовская область, город Тамбов, ул. Коммунальная, на участке от ул. К.Маркса до ул. Носовской, и находится в условиях сложившейся городской застройки исторического центра города Тамбова.

Территория имеет свою историю: на ней находятся исторические здания (объекты культурного наследия), а также знаменитая Тамбовская казначейша. В связи с этим согласно техническому заданию необходимо сохранить атмосферу тамбовского Арбата в союзе с благоустройством.

Проектное предложение благоустройства территории улицы Коммунальной опирается на комплексный анализ, учитывающий особенности планировки, расположения ключевых точек, а также сложившийся характер территории и ее назначение - пешеходная и зона отдыха. В соответствии с вышеизложенным в проекте предусмотрено зонирование, которое отражает функциональные особенности данного участка. Проектные решения предусматривают возможность использования средств малой механизации при уборке территории, подъезд пожарной техники, а также доступность для всех категорий граждан, включая МГН категорий М1-М4

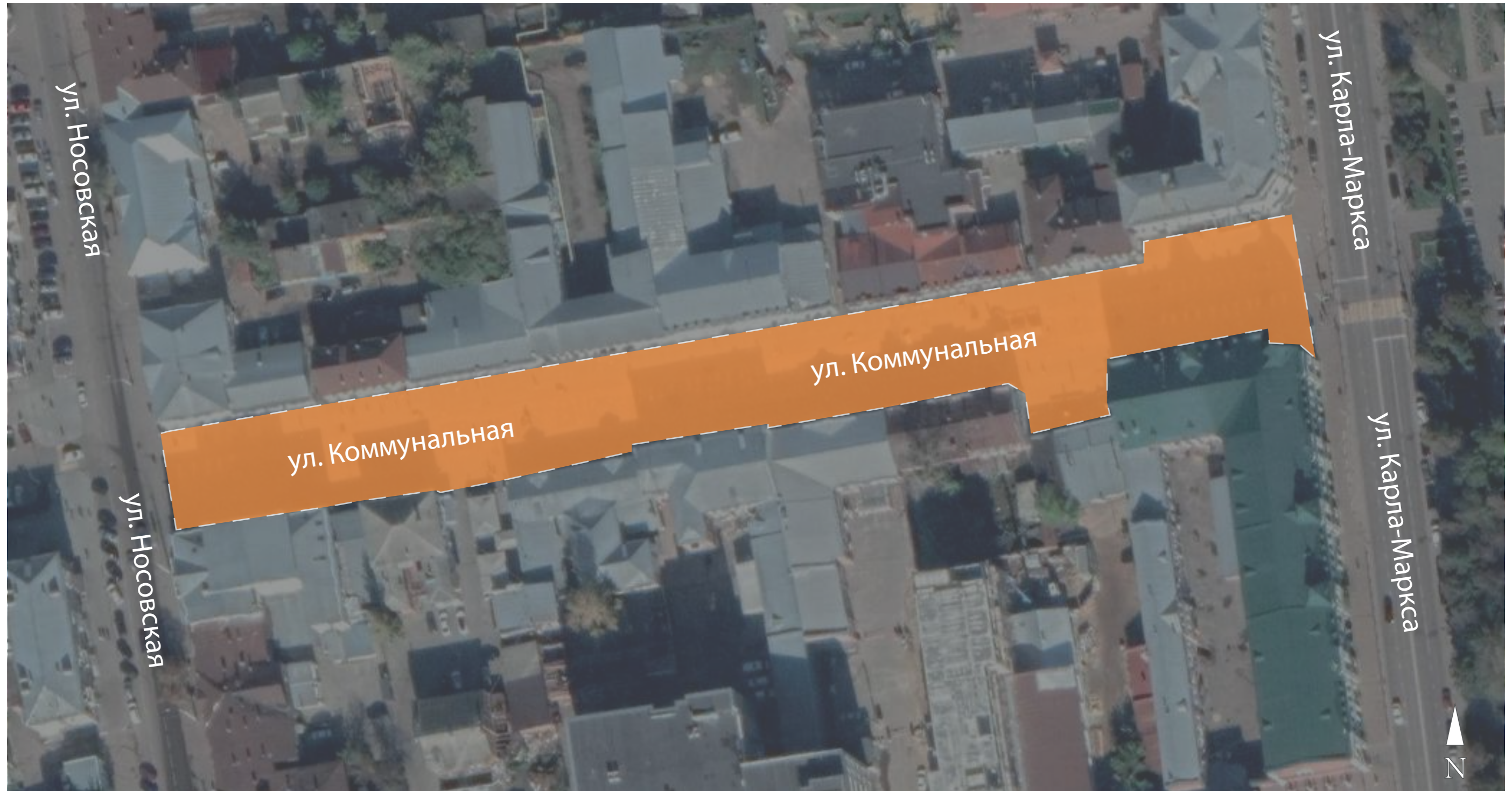


Основные аспекты проектирования:

- организация пешеходного пути с учетом особенностей и способа передвижения людей,
- зоны летних террас,
- озеленение территории и организация мест отдыха.

Использование в проекте ярусного освещения и озеленения создает различные сценарии использования проектируемого пространства. Организация пространства для рыночных киосков и зоны для мероприятий со сценой является дополнительным вариантом использования многофункционального пространства улицы Коммунальной.

Проект предполагает круглогодичное использование территории со всеми предполагаемыми функциональными зонами.



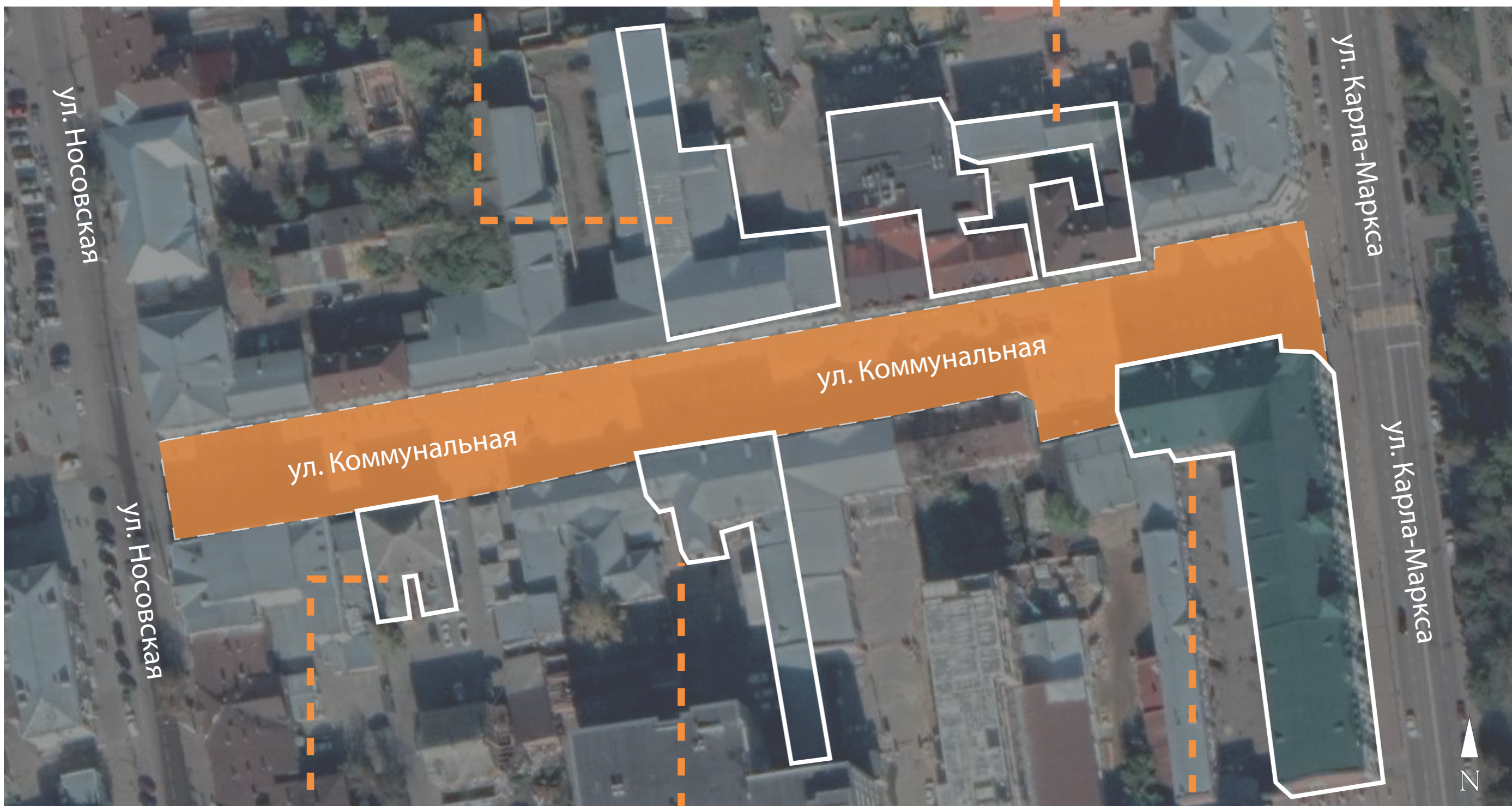
Проблемы территории

- Территория находится в исторической части города. В пешеходной доступности от густонаселенных кварталов и администрации города.
- На территории располагается множество исторических ОКН, но все они разрознены и не имеют общности с существующим благоустройством территории.
- отсутствие условий для МГН;
- отсутствие зонирования территории;
- низкий уровень туристической привлекательности;
- скудное освещение и озеленение территории улицы.

ИСТОРИЧЕСКАЯ СОСТАВЛЯЮЩАЯ ТЕРРИТОРИИ

Усадьба купцов
Толмачевых

Усадьба купца
А. Ф. Патутина



Лавка купца XIX в.

Аптека провизора
и предпринимателя
Альфреда Лана

Дом Шоршорова

Дом Шоршорова



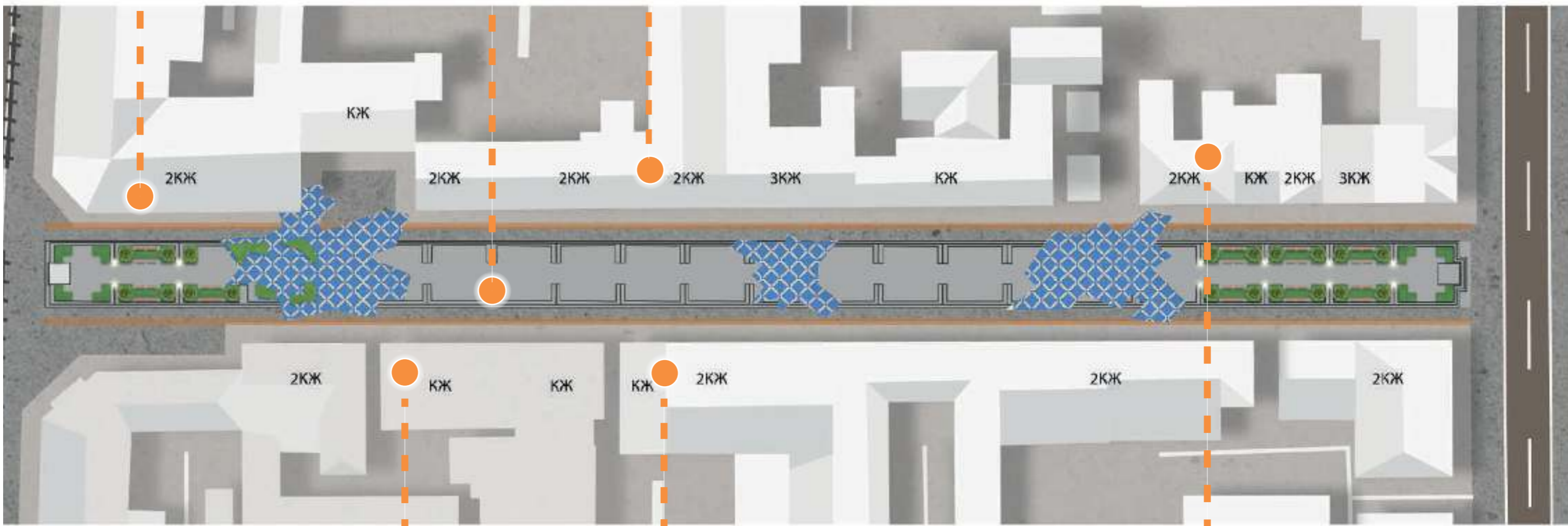
Тамбовская
казначейша



Аптека провизора
и предпринимателя
Альфреда Лана



На улице располагается множество исторических объектов, которые являются неотъемлемой частью ул. Коммунальной



Усадьба купцов
Толмачевых



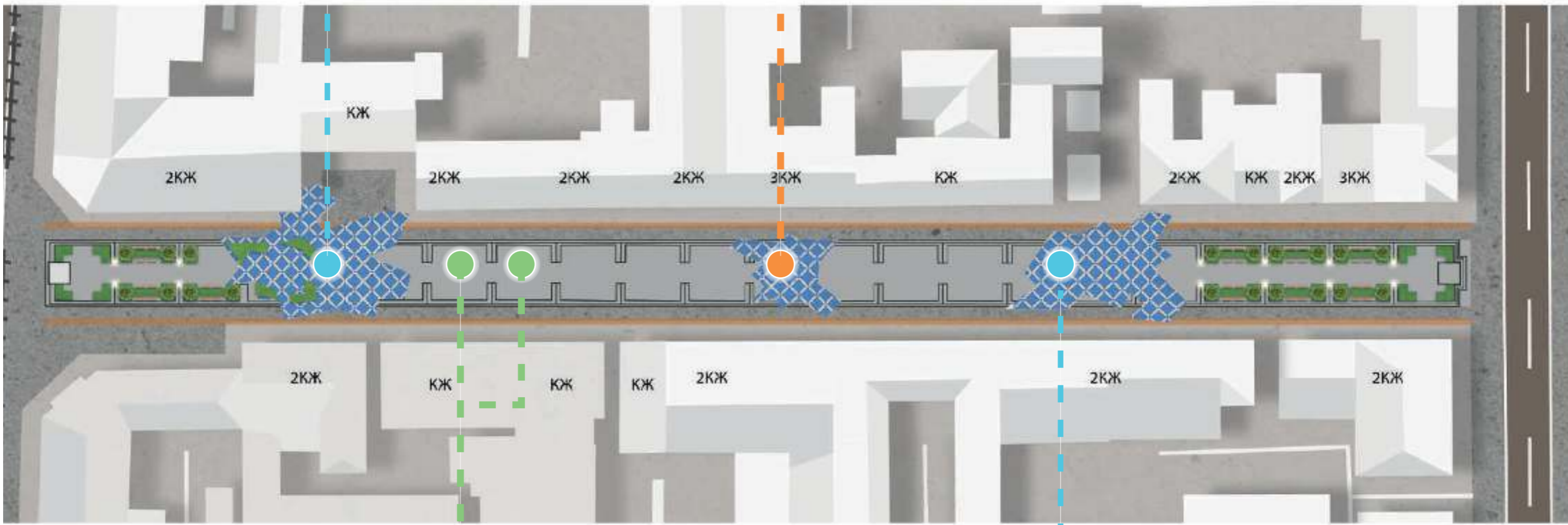
Усадьба купца
А. Ф. Патутина



Лавка купца XIX в.



- лето
- круглогодичный
- зима

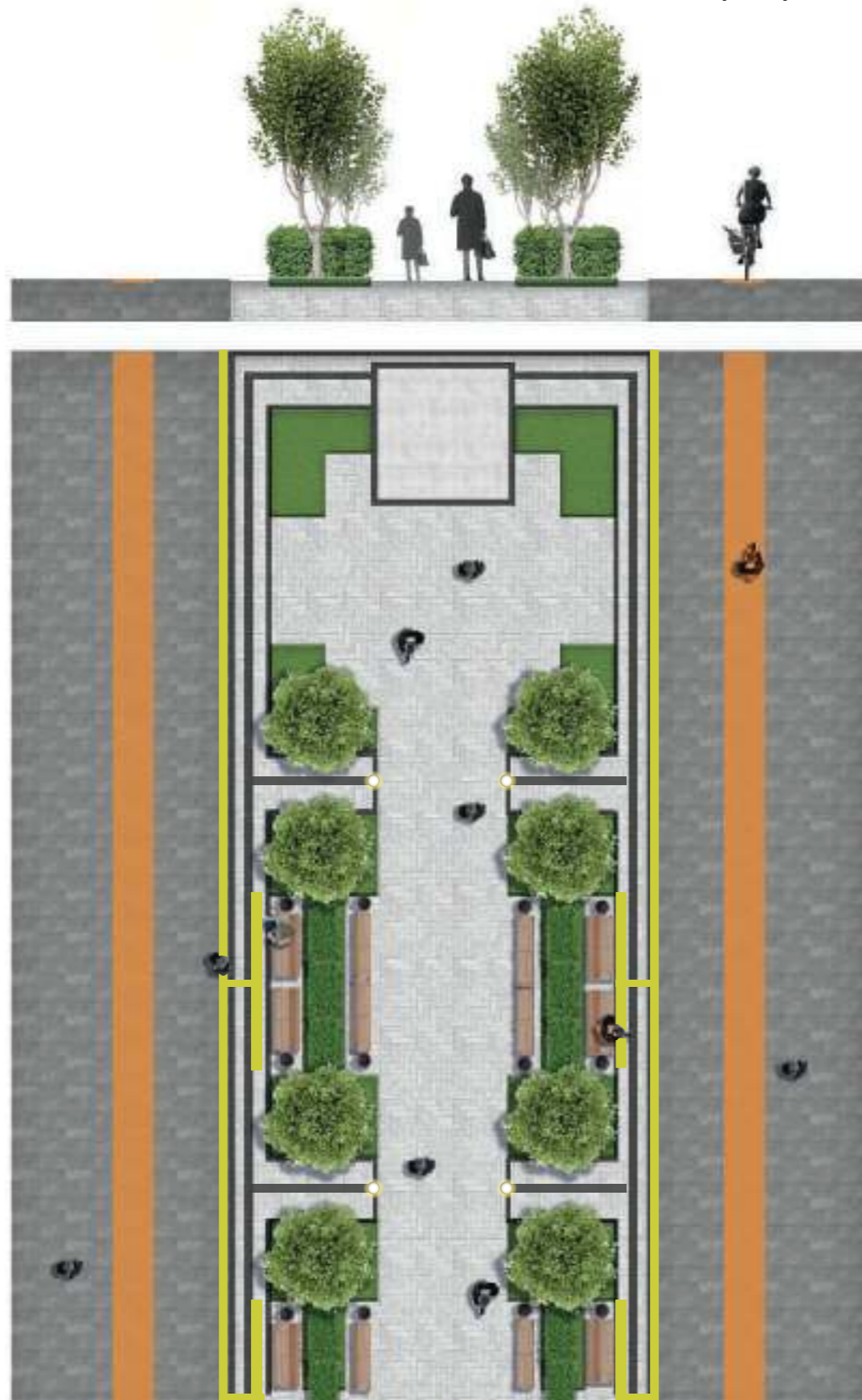


Покрyтия

146650

Покрyтия разных цветов и текстур создают зонирование территории.

В данном проекте выделены несколько таких зон: прогулочная зона в середине улицы, прогулочная зона с учетом пожарного проезда и с возможностью проехать велосипедистам, а также зоны для сезонных мероприятий.

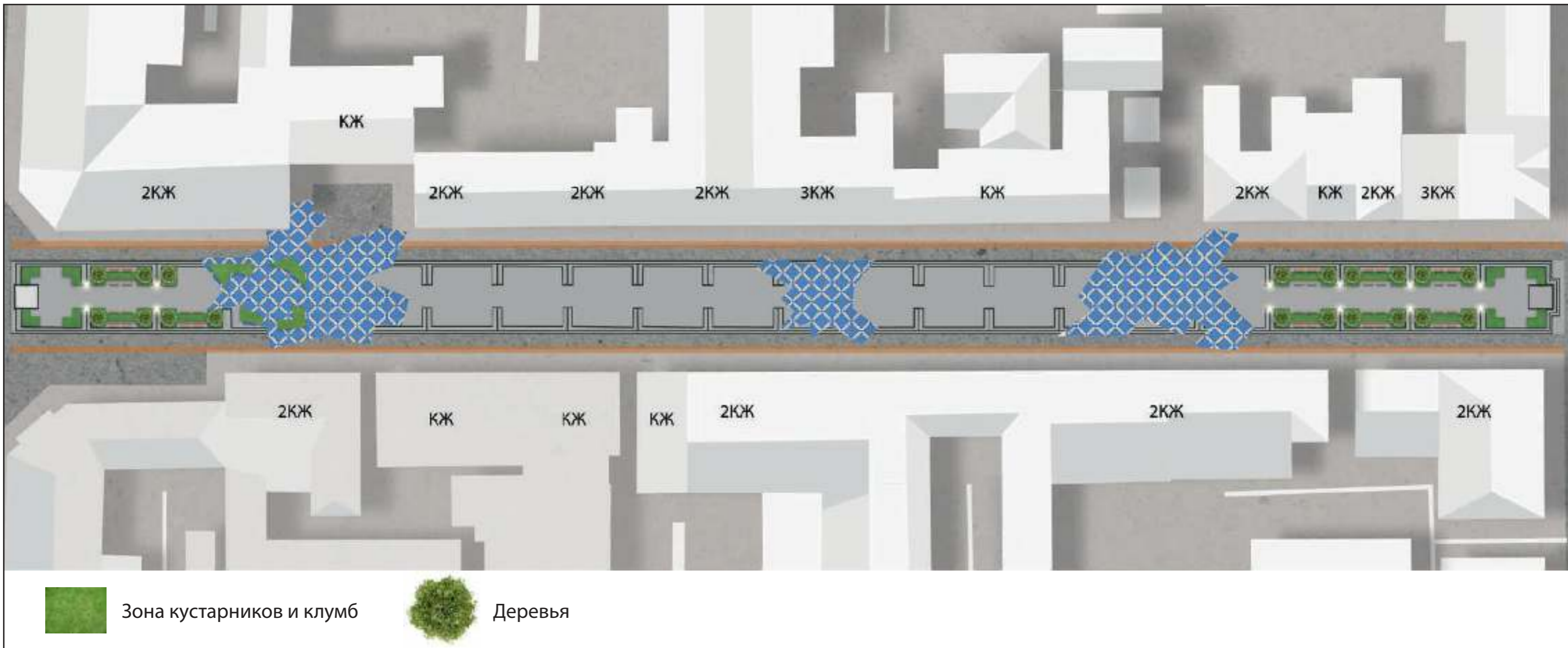


- Плиточное покрытие
- Брусчатка
- Брусчатка
- Велосипедное покрытие
- Клумба
- Резиновая крошка

Светлой брусчаткой выделена средняя часть улицы, она предполагает основную зону для пеших прогулок, с расположенными здесь же, элементами досуга для туристов. Кроме этого именно здесь располагаются скамьи, в тени лиственных деревьев.

Зоны располагающиеся по двум сторонам слева и справа не перегружены малыми архитектурными формами и прочими объектами, они свободны для перемещения пешеходов, возможных велосипедистов, людей, использующих СИМ, совмещая в себе пространство для пожарного проезда а также оснащенные тактильной плиткой для маломобильных граждан.

В качестве выделения зон, предназначенных для сезонных мероприятий было выбрано дополнительное акцентное покрытие из синей прорезиненной крошки.



Петуния Джоконда



Сосна Муго Винтерголд Карстена



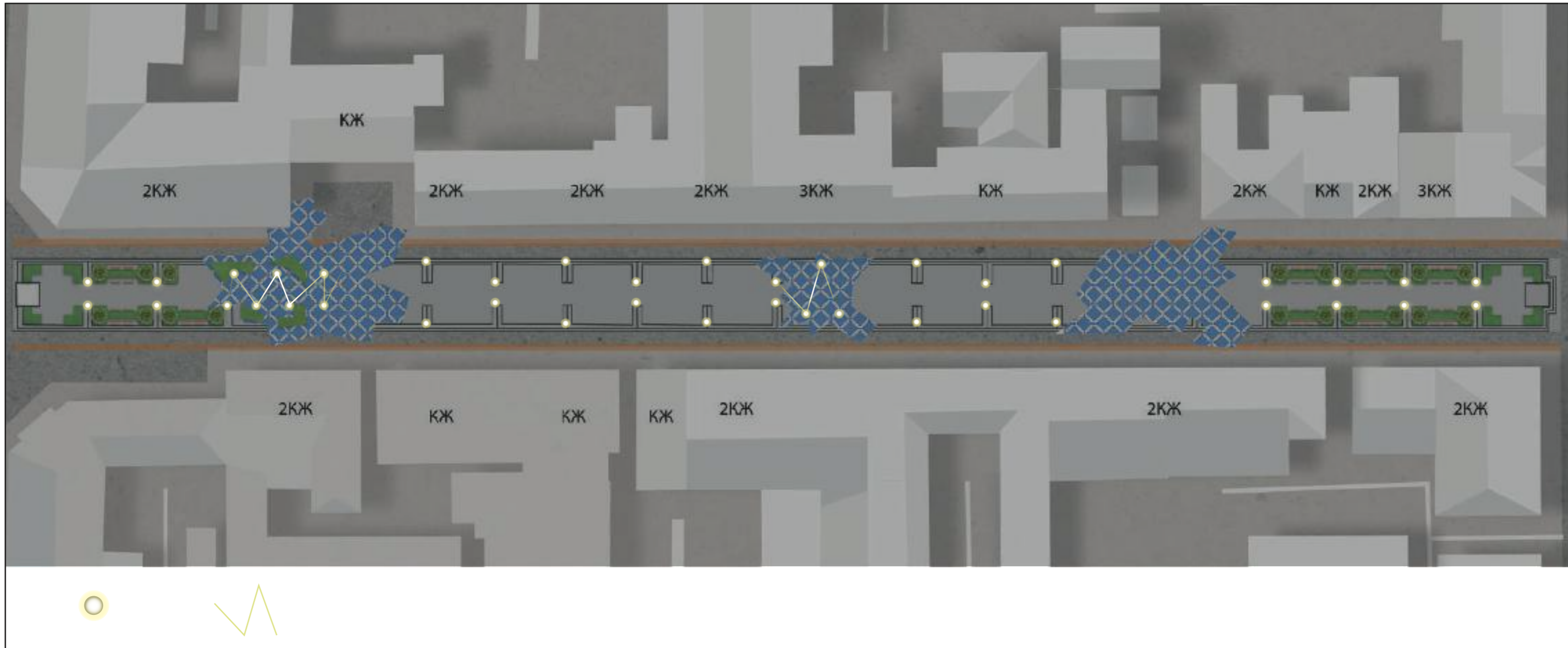
Можжевельник, казацкий



Кизильник Блестящий, морозостойкий



Ирга «Балерина»



Освещение

Проектирование освещения - неотъемлемая часть проекта. Правильно выбранное и качественно сделанное освещение позволит выигрышно дополнить всю композицию и подчеркнуть красоту.

В данном проекте было использовано уличное освещение в виде фонаря, который не выбивается из исторической концепции улицы, а также легкие цветные гирлянды, дополняющие и выделяющие определенные зоны благоустройства.



**ПЕРСПЕКТИВНЫЕ
ИЗОБРАЖЕНИЯ**

Перспективный вид ул. Коммунальной со стороны ул. Карла Маркса



Перспективный вид на рыночные ларьки напротив пиццерии «ДОДО»



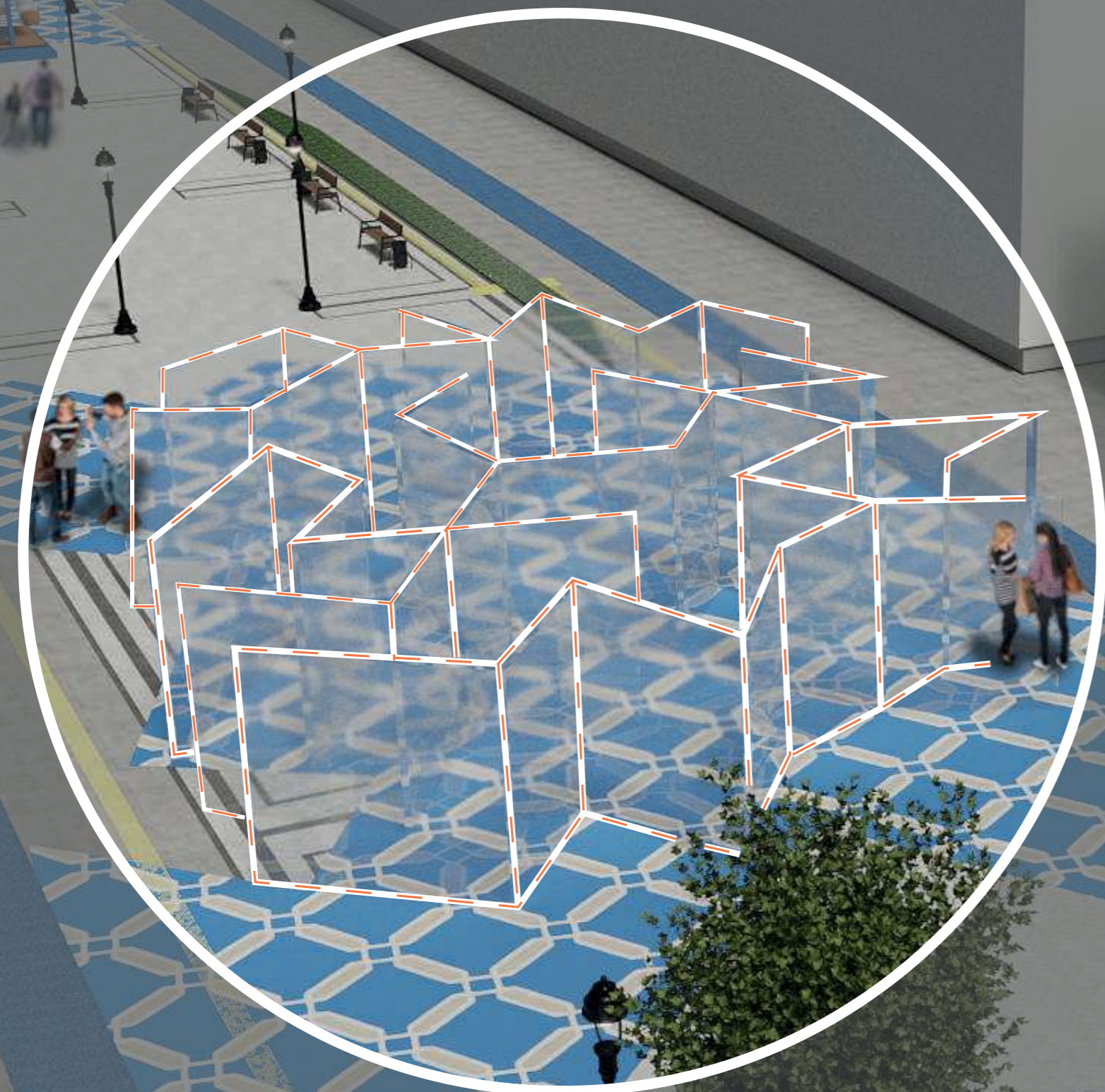
Перспективный вид на летние террасы ресторана «Дача»





Перспективный вид на стеклянный лабиринт(с ночной подсветкой)





Вариант использования сборной мобильной конструкции лабиринта с яркой подсветкой, которая освещает улицу цветными огнями. Конструкция может быть использована в разное время года и служить интересным развлечением для жителей и гостей города.

Перспективный вид ул. Коммунальной со стороны ул. Носовской



Перспективный вид ул. Коммунальной со стороны ул. Карла Маркса(зимний период)

