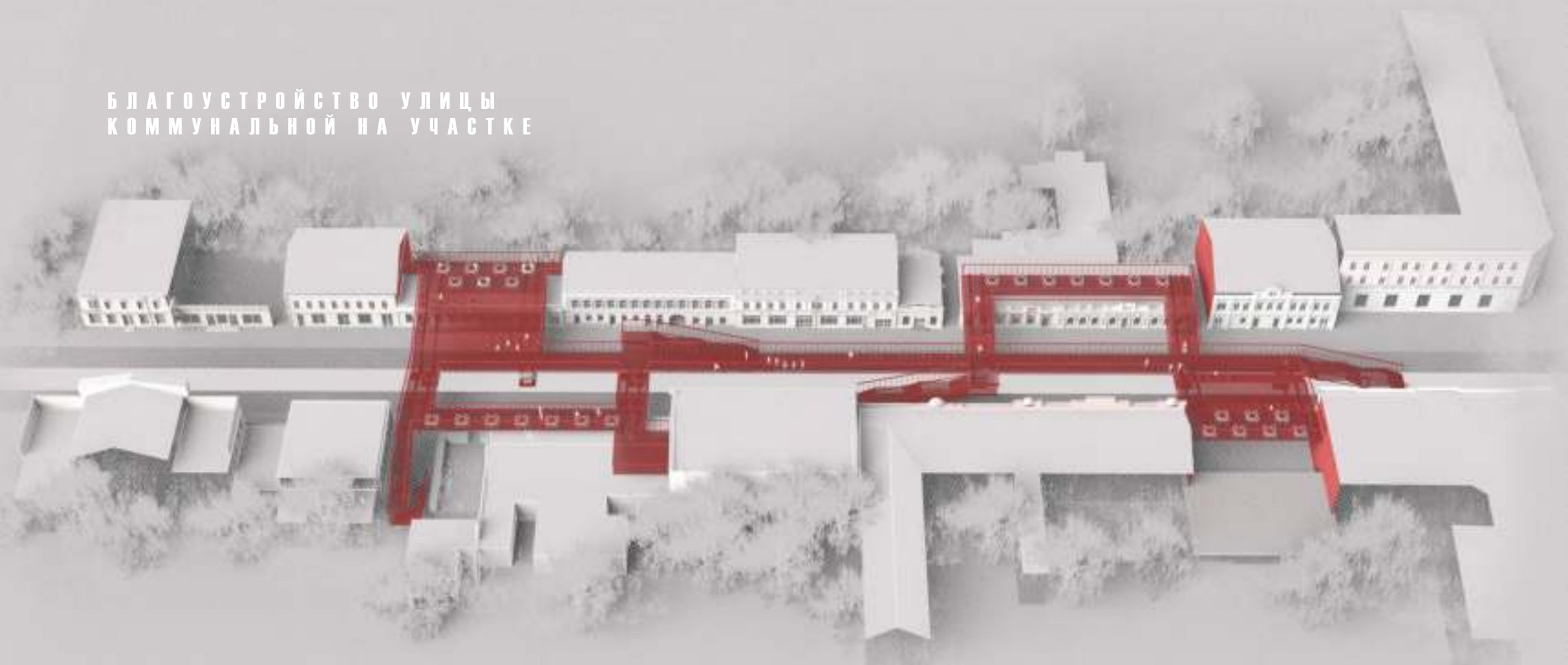




437575

БЛАГОУСТРОЙСТВО УЛИЦЫ  
КОММУНАЛЬНОЙ НА УЧАСТКЕ



ОТ УЛИЦЫ КАРЛА  
МАРКСА ДО УЛИЦЫ НОСОВСКОЙ





ЭТОТ ПРОЕКТ ИЗ РАЗДЕЛА

# БУМАЖНОЙ АРХИТЕКТУРЫ

И НЕ ПРЕДПОЛАГАЕТ РЕАЛИЗАЦИИ.

Цель проекта - всего лишь обратить внимание на некоторые, на взгляд автора, проблемы, часто остающиеся без внимания.





ИСТОРИЧЕСКИЙ ЦЕНТР ГОРОДА ЧАЩЕ ВСЕГО МАЛОЭТАЖНЫЙ.

И это имеет две “стороны медали”.

С одной стороны, комфортная высота для человеческого глаза, а с другой - ограничения дальнейшего развития. Это, в свою очередь, часто приводит к нехватке современных общественных территорий, и устареванию, однообразию и вечной консервации значимого городского пространства.

СЛЕДУЮЩЕЕ ПРОЕКТНОЕ ПРЕДЛОЖЕНИЕ ОСНОВАНО НА УТВЕРЖДЕНИИ, ЧТО

# НА КРЫШУ МОЖНО НЕ ТОЛЬКО КОТИКУ

И СОСТОИТ ИЗ СИСТЕМЫ МОСТОВ И ЛЕСТНИЦ ИЗ ПЕРФОРИРОВАННОГО МЕТАЛЛА (СЕТКИ) ЯРКОГО ЦВЕТА, СОЕДИНЯЯ МНОЖЕСТВО КРЫШ.

Мы - люди, живущие в коробочках, лишили себя сложных путей и перемещений (и даже на деревья уже никто не влезает - абсолютно избаловали себя культурным поведением).



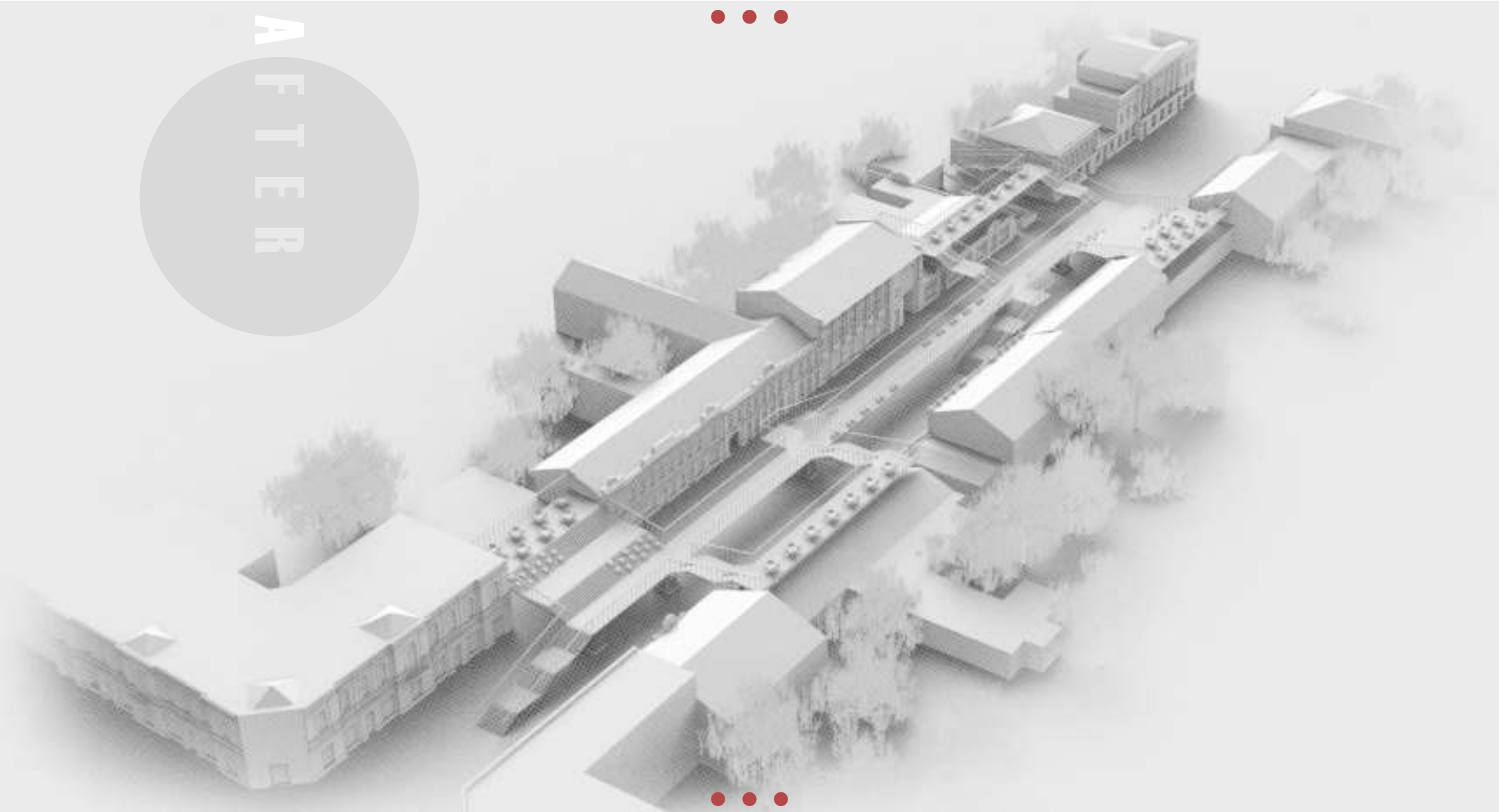


B  
E  
F  
O  
R  
E





AFTER





ЧТО ЕЩЁ ОБЪЕДИНЯЮТ МОСТЫ?  
Мосты объединяют торцы зданий.

Эти бедные стены остаются на периферии реставрации практически всегда, если речь идёт о линейной застройке, если обращённые в сторону улицы фасады стоят бок о бок, если они, усыпанные декором, свежие, выбеленные, выкрашенные, то торцы могут здесь же стыдливо выглядывать неприкрытым кирпичом.

Потому что мы

ПОМНИМ ТОЛЬКО О ЛИЦЕ

и просто забываем о том, что не считаем  
важным.

ДАННОЕ ПРОЕКТНОЕ РЕШЕНИЕ ВСЕ ТОРЦЫ ДЕЛАЕТ  
АКЦЕНТНЫМИ, А ФАСАДЫ ЗДАНИЙ, НАОБОРОТ,  
РЕКОМЕНДУЕТ ВЫКРАШИВАТЬ В СДЕРЖАННЫЕ  
ОТТЕНКИ, ОБРАЩАЯ ВНИМАНИЕ ТОЛЬКО НА ИХ  
СЛОЖНОСОЧИНЁННУЮ ФОРМУ.





ОСНОВНОЙ

# МАТЕРИАЛ

ДЛЯ МОСТОВ И ЛЕСТНИЦ - КРАШЕНЫЙ  
ПЕРФОРИРОВАННЫЙ МЕТАЛЛ









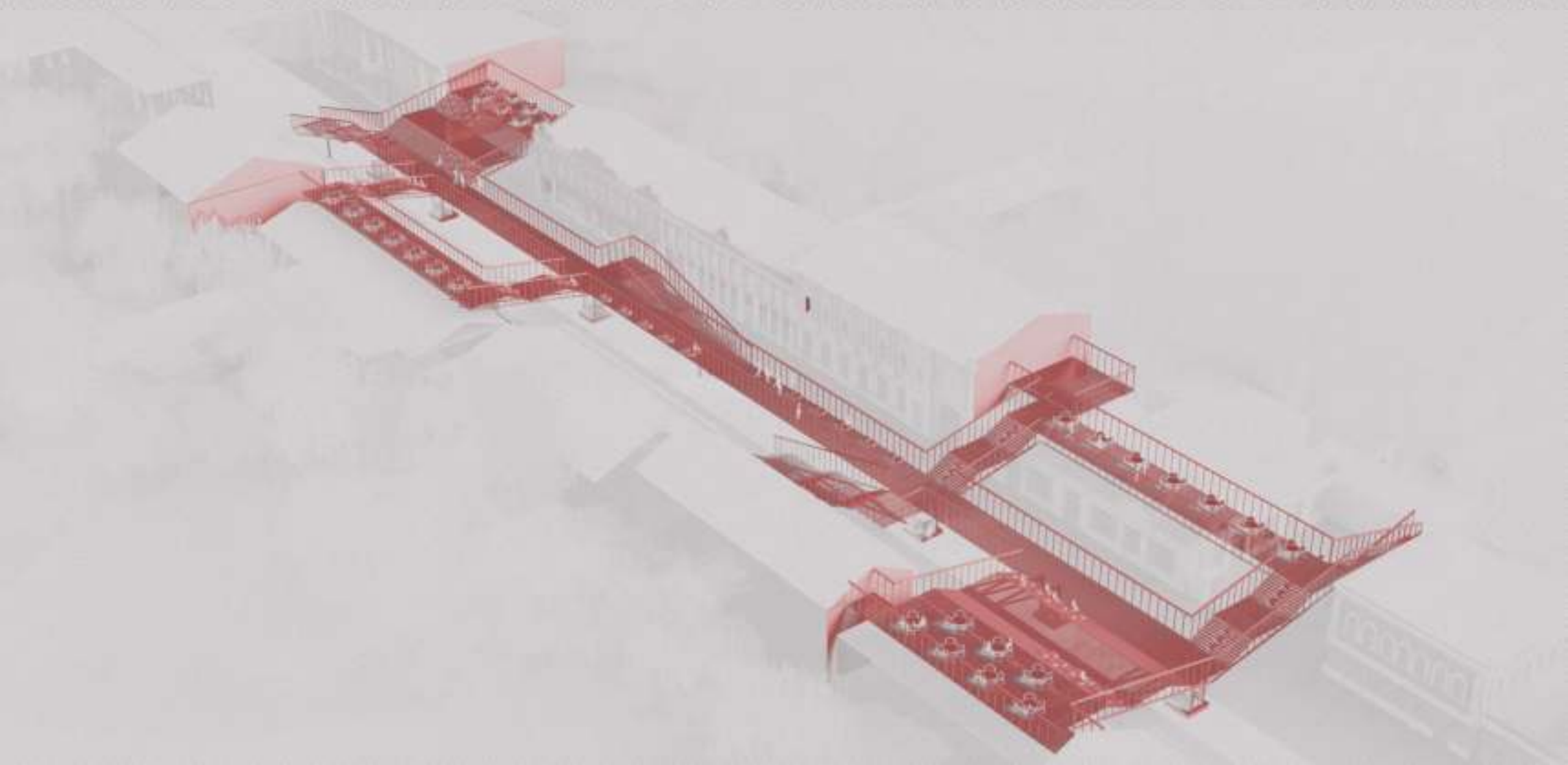


437575





437575

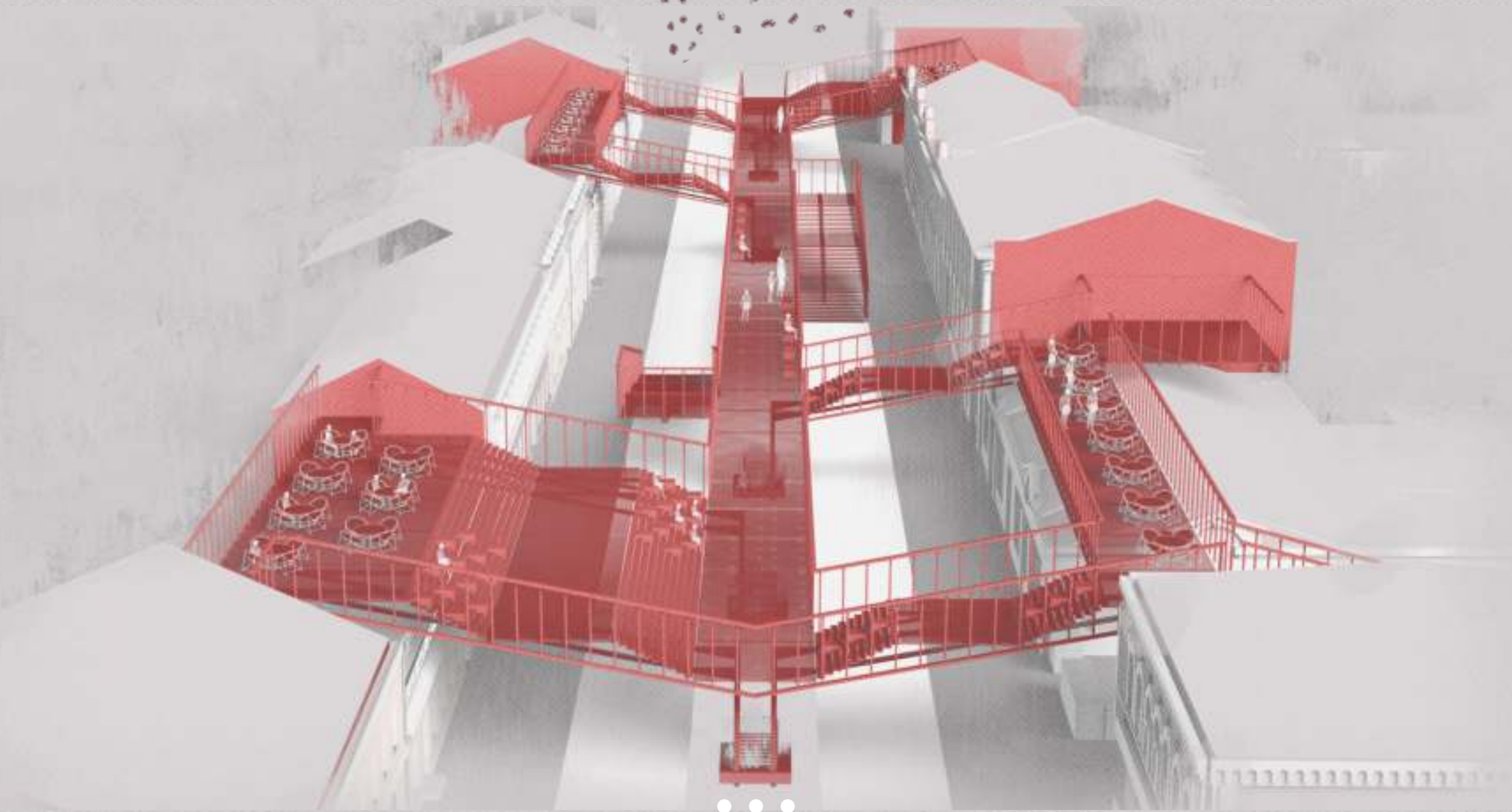






437575







ОТКРЫТАЯ ПЛОЩАДКА  
НА 28 ПОСАДОЧНЫХ МЕСТ  
ВЫСОТА  
7,5 М

ВЫСОТА  
МОСТА  
4,5 М

ДЛИНА МОСТА 14,1 М  
ШИРИНА МОСТА 4,5 М

ЛЕСТНИЦЫ - АМФИТЕАТРЫ

## ОСНОВНЫЕ ГАБАРИТНЫЕ РАЗМЕРЫ

\* Длина лестничных маршей - 3 метра при перепаде 1,5 метра по высоте.