

Торфяное озеро на Патрокле нуждается в бережном и экологичном благоустройстве. Именно этому посвящена концепция «СЕРДЦЕ ПАТРОКЛА» Мы верим, что этот концепт позволит озеру в недалеком будущем стать красивой рекреационной зоной и любимым местом отдыха как жителей района, так и всего города

СЕРДЦЕ ПАТРОКЛА

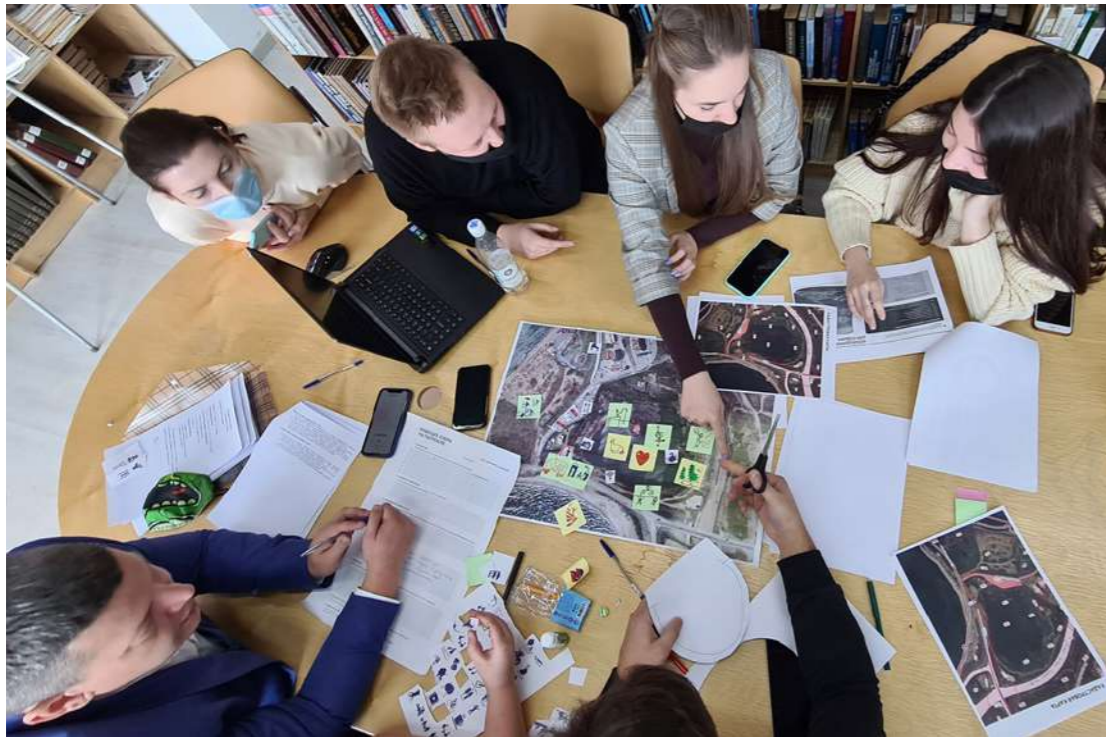
DEGAproject и жители Патрокла

Надежда Дьякова, Антон Кривенко, Дарья Баркар, Алина Чумакова, Андрей Шунтов, Павел Шагуров, Анна Шагурова, Анастасия Ашурова и все кто принял участие в опросе

Больше информации о нашем проекте тут :

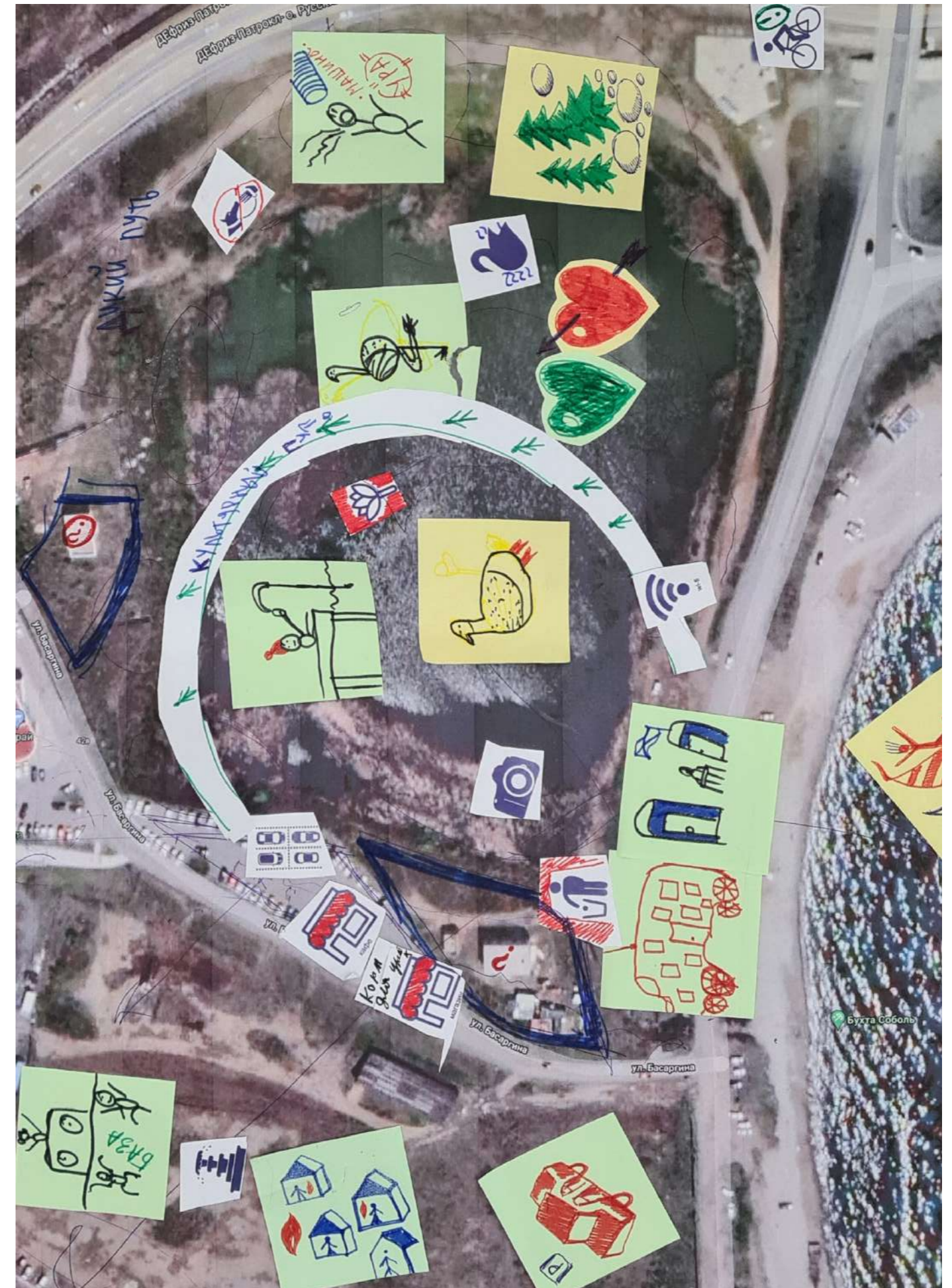


43°4'34"N 131°57'39"E



Наша концепция основана на данных из проведенного ранее опроса и воркшопа с жителями района Патрокл на тему благоустройства озера Торфяное.

Почему проект носит название "СЕРДЦЕ ПАТРОКЛА"? В данном районе не одно, а несколько общественных мест, но мы развиваем в первую очередь проект по озеру, и оно становится неким центром, сердцем района Патрокл. Другие соседствующие общественные места также требуют вмешательства и благоустройства, но сейчас всё начинается с СЕРДЦА. С озера, которое отдаленно напоминает своей формой сердце. С живой и пульсирующей точки притяжения людей.



Основные ценности концепции



Восстановление и сохранение существующего биоразнообразия озера

Безвредное нахождение человека внутри природной среды

Сохранение существующих функций пространства и привнесение новых

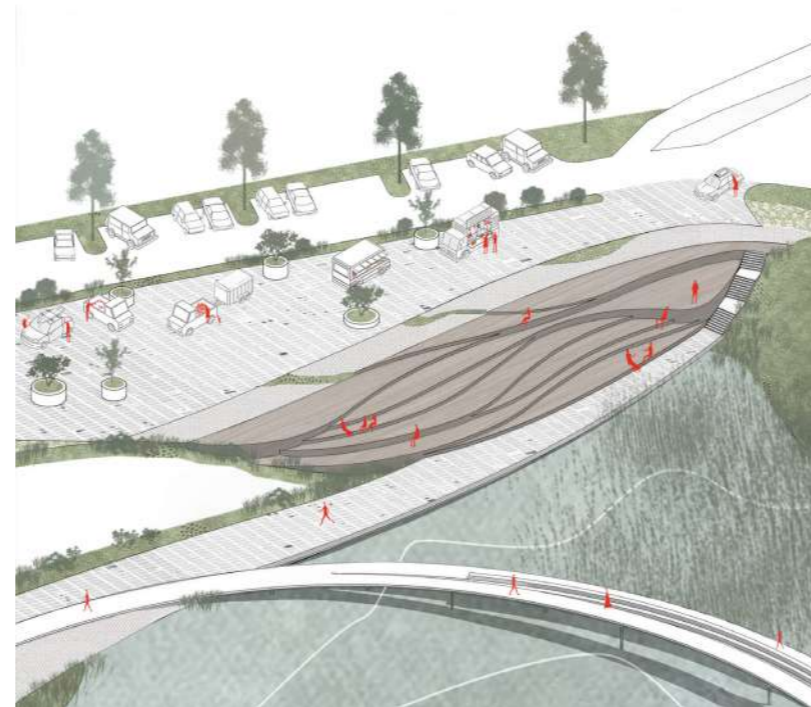
Формирование комфортной сети общественных пространств



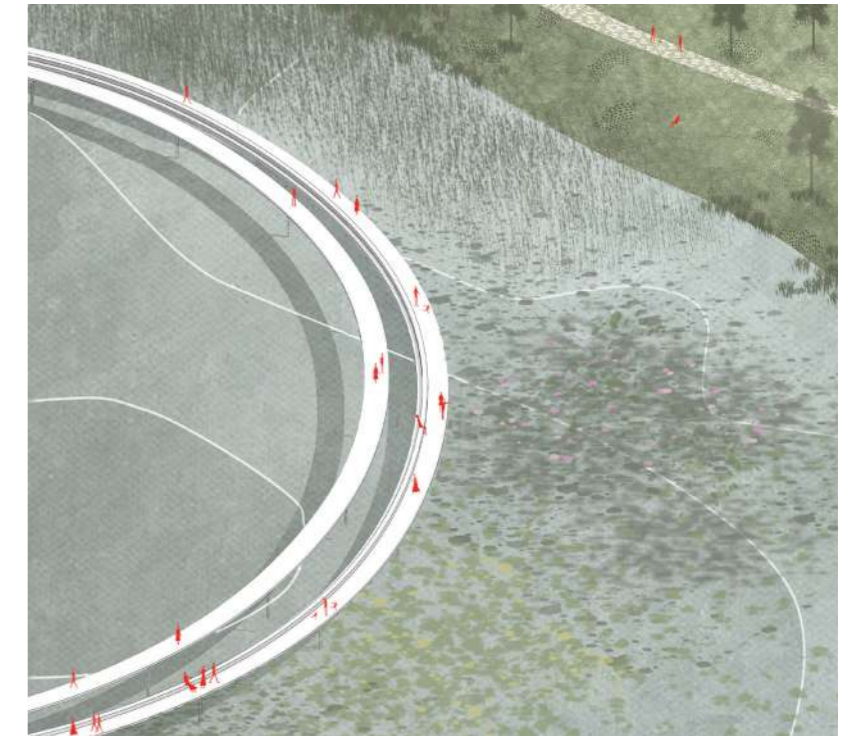
Основные элементы концепции



Комфортный транспортный и пешеходный узел с площадью, соседским центром и общественным санузлом



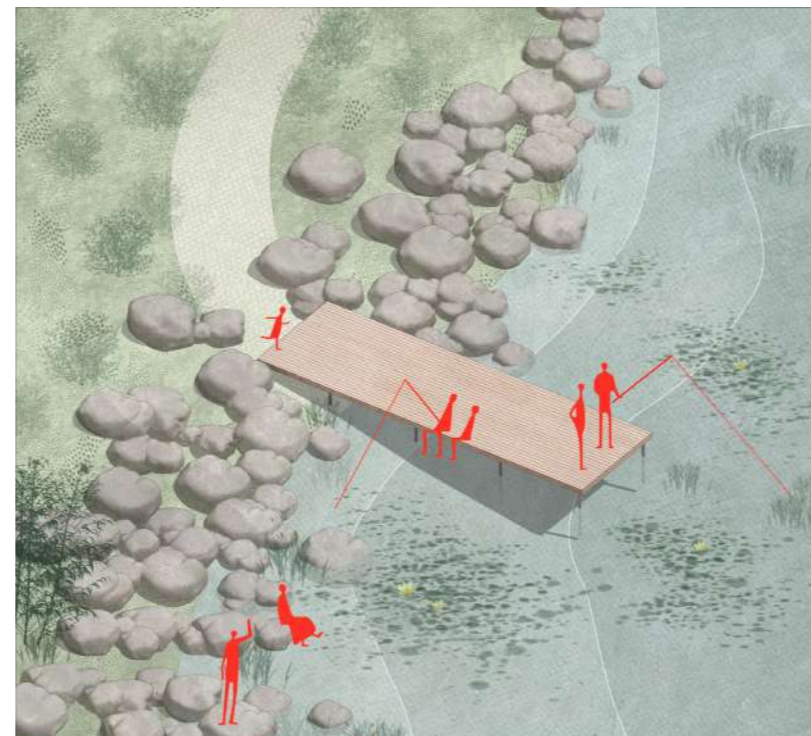
Многофункциональная площадка для мероприятий и уличной еды с трибунами для длительного отдыха



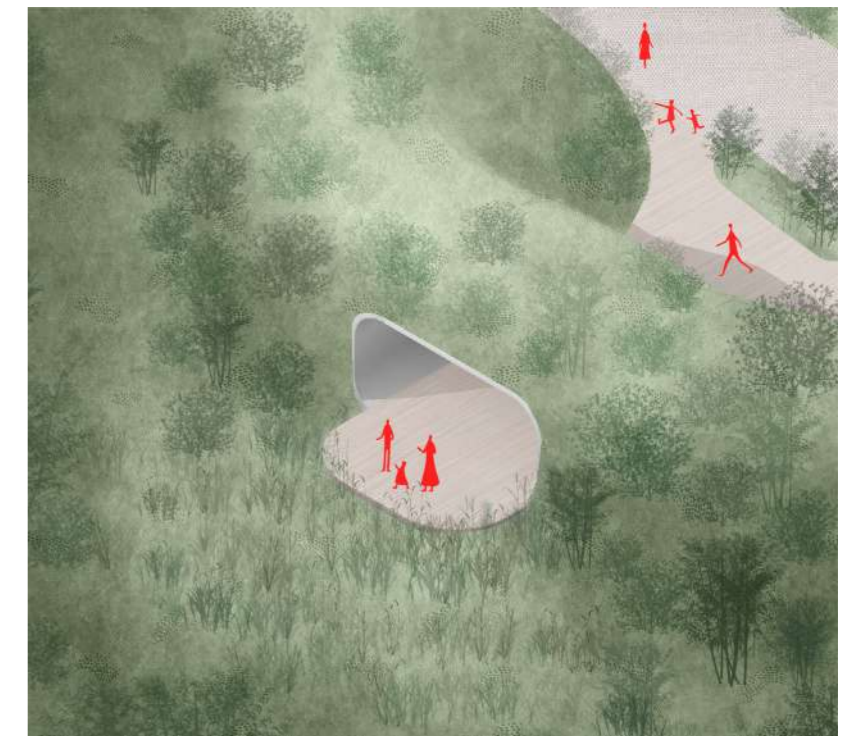
Легкий прогулочный мост вблизи водных растений с видовой площадкой для наблюдения за птицами



Пешеходная аллея, связывающая жилые районы Патрокла с сетью общественных пространств

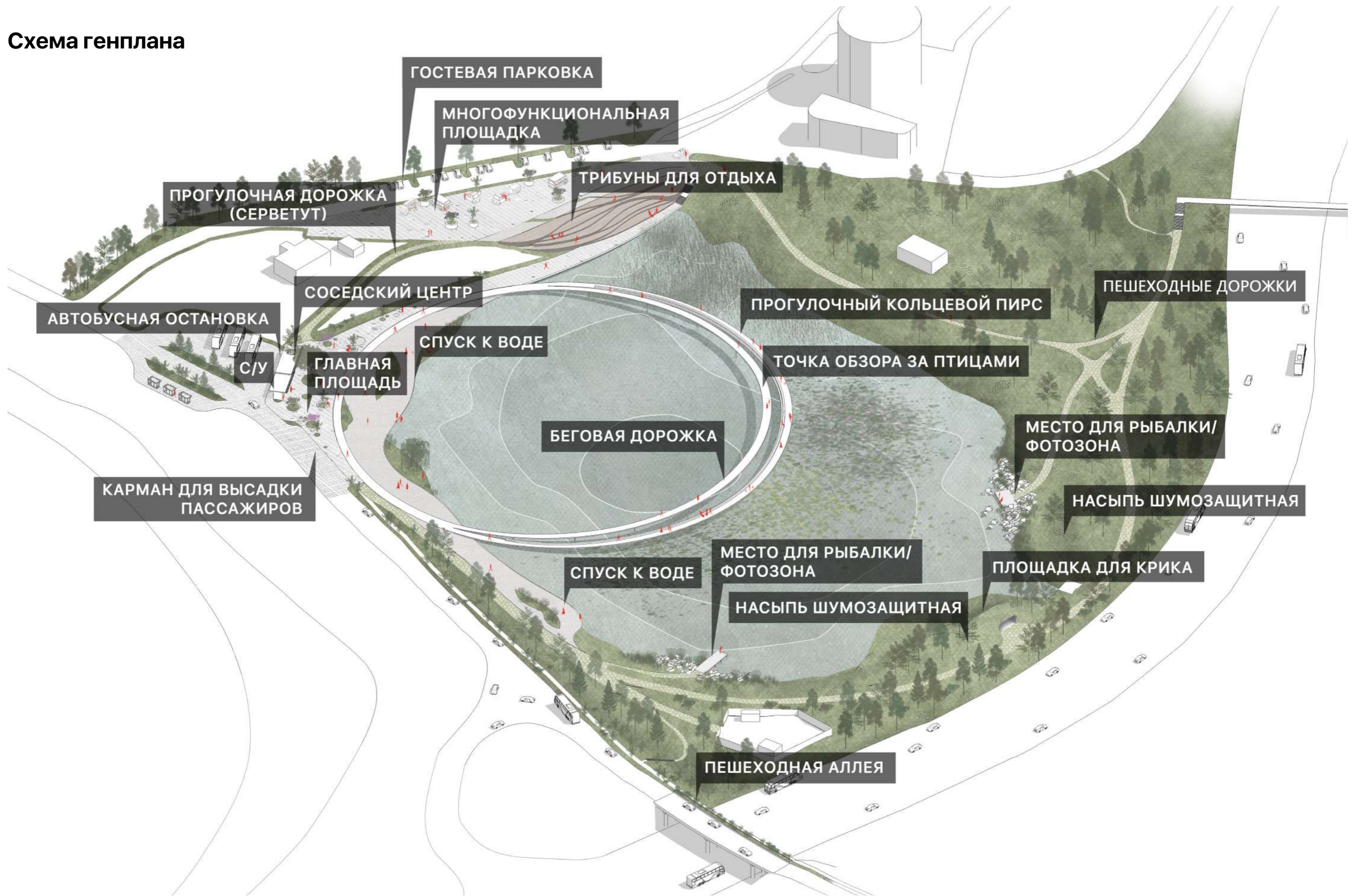


Благоустроенные фотозоны и места для рыбалки



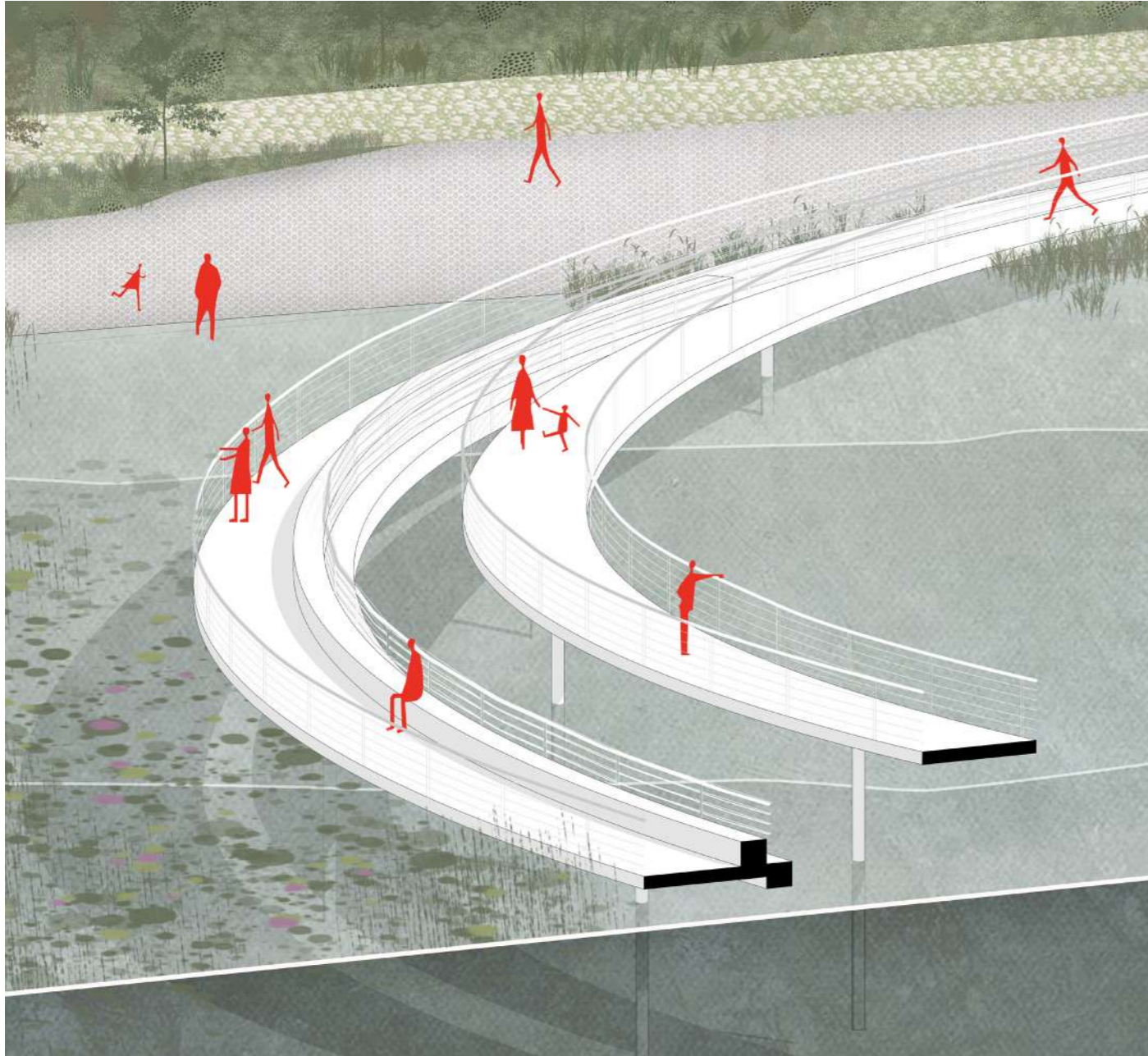
Интерактивная площадка возле шумной магистрали - место для крика и выплескивания эмоций

Схема генплана









**Более подробную
информацию о
проекте вы можете
получить в нашем
Instagramm:**



**: Спасибо
за просмотр!**



8 914 792 02 02
Vladivostok, Russia
office@degaproject.ru

